

제품명: 카탈라제 토끼 단클론 항체

카탈로그 번호: AMRe85384

연구용 전용

요약

설명	재조합토끼단클론항체
숙주	토끼
적용	WB, ICC
반응성	인간 쥐 생체
결합	비결합
변형	수정치 없음
아이소타입	IgG
클론성	단클론
형태	액체
농도	-
Storage	Aliquot 하여 -20°C 에 보관(12 개월 유효). 냉동/해동 반복을 피하십시오.
Shipping	Ice bags
버퍼	0.05% 아지다티움 0.05% 보르나비리딘 50% 글리세롤 함유된 TBS 용액에 정제된 항체
정제	천상정제

적용

희석 비율	WB 1:500-1:1000, ICC 1:50-1:200
분자량	Calculated MW: 60 kDa; Observed MW: 60 kDa

항원 정보

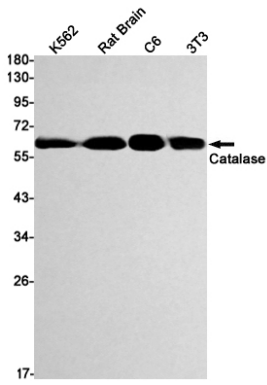
유전자명	Catalase
다른 이름	Cas1; Cs-1; Cas-1; 2210418N07
유전자 ID	12359.0
SwissProt ID	P24270
면역원	재조합마우스카탈라제단백질

배경

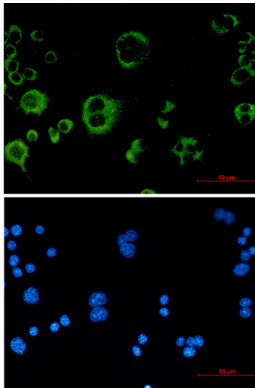
각기 다른 효소 활성을 나타내며, 과산화의 무해화를 담당하는 역할을 한다. 또한 세포 사멸을 촉진한다.

연구 분야

이미지 데이터



카탈라제를 사용하여 K562, 쥐 뇌 C6, 3T3 세포 등에서 카탈라제 유전 단백질을 수행했다



Raw264.7 세포에서 카탈라제(녹색)와 DAPI(청색)를 이용한 카탈라제 면역형광 분석