

**제품명:** 카스파제 1 토끼 단클론 항체

**카탈로그 번호:** AMRe85379

연구용 전용

## 요약

설명	재조합 토끼 단클론 항체
숙주	표기
적용	WB, IP
반응성	인간
결합	비결합
변형	수정치 없음
아이소타입	IgG
클론성	단클론
형태	액체
농도	-
Storage	Aliquot 하여 $-20^{\circ}\text{C}$ 에 보관(12 개월 유효). 냉동/해동 반복을 피하십시오.
Shipping	Ice bags
버퍼	0.05% 아지드 트류프, 0.05% 보르나비질, 50% 글리세롤 함유한 TBS 용액에 저장된 형태
정제	천상정제

## 적용

희석 비율	WB 1:500-1:1000, IP 1:10-1:20
분자량	Calculated MW: 45 kDa; Observed MW: 45,20 kDa

## 항원 정보

유전자명	Caspase 1
다른 이름	CASP1; IL1BC; IL1BCE; Caspase-1; CASP-1; Interleukin-1 beta convertase; IL-1BC; Interleukin-1 beta-converting enzyme; ICE; IL-1 beta-converting enzyme; p45
유전자 ID	834.0
SwissProt ID	P29466
면역원	인간 카스파제 1의 재조합 단백질

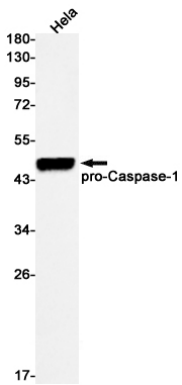
## 배경

카스파제 1은 IL-1 베타 프로세서(Asp)과 알라(Ala) 잔을 포함하여 인공적으로 생성된 아미노산 서열을 포함한다. 병원에 대한 반응에 의해 스트레스 요인 결합 단백질(SREBP)을 잘라내어 활성 형태를 생성한다. 또한 세포 사멸을 촉진할 수 있다.

## 연구 분야

세포멸

## 이미지 데이터



HeLa 세포 용출액에서 Caspase 1 항을 사용하여 Caspase 1을 웨스턴 블롯 분석했다.