

제품명: CaMKII 알파 토끼 단클론 항체

카탈로그 번호: AMRe85374

연구용 전용

요약

설명	재조합 토끼 단클론 항체
숙주	토끼
적용	WB
반응성	인간 쥐 생체
결합	비결합
변형	수정치 없음
아이소타입	IgG
클론성	단클론
형태	액체
농도	-
Storage	Aliquot 하여 -20°C 에 보관(12 개월 유효). 냉동/해동 반복을 피하십시오.
Shipping	Ice bags
버퍼	0.05% 아지다티륨 0.05% 보오단백질 및 50% 글리세롤 함유된 TBS 용액에 저장된 항체
정제	천상정제

적용

희석 비율	WB 1:500-1:1000
분자량	Calculated MW: 54 kDa; Observed MW: 54 kDa

항원 정보

유전자명	CaMKII alpha CAMK2A; CAMKA; KIAA0968; Calcium/calmodulin-dependent protein kinase type II subunit
다른 이름	alpha; CaM kinase II subunit alpha; CaMK-II subunit alpha; CAMK2B; CAM2; CAMK2; CAMKB; Calcium/calmodulin-dependent protein kinase type II subunit beta; Ca
유전자 ID	815.0
SwissProt ID	Q9UQM7
면역원	인간 CaMKII 의 항원 펩타이드

배경

CaM-키네이스(CAMK2)는 중추 신경계에서 중요한 키네이스로, 시냅스 가소성 및 신경 전달 물질 방출에 관여하는 다중 시냅스의 NMDAR 신호 전달 복합체 구성 요소, AMPAR 의 NMDAR

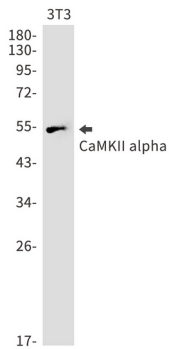
의정기하및새배기상을조할수있습니다

연구 분야

-

이미지 데이터

CaMKII 알파항체를 사용하여 BT3 세포종에서 CaMKII 알파의 단백질 발현을 수행합니다.



CaMKII 알파항체를 사용하여 쥐 뇌 Hela 종양에서 CaMKII 알파의 단백질 발현을 수행합니다.

