

**제품명: CaMKII 델타 토끼 단클론 항체**

**카탈로그 번호: AMRe85373**

연구용 전용

## 요약

설명	재조합 토끼 단클론 항체
숙주	토끼
적용	WB
반응성	인간 쥐
결합	비결합
변형	수정치 없음
아이소타입	IgG
클론성	단클론
형태	액체
농도	-
Storage	Aliquot 하여 $-20^{\circ}\text{C}$ 에 보관(12 개월 유효). 냉동/해동 반복을 피하십시오.
Shipping	Ice bags
버퍼	0.05% 아지드 트롬 0.05% 보르나이트 50% 글세롤 함유한 TBS 용액에 정제된 항체
정제	천상정제

## 적용

희석 비율	WB 1:500-1:1000
분자량	Calculated MW: 56 kDa; Observed MW: 56 kDa

## 항원 정보

유전자명	CaMKII delta
다른 이름	CAM kinase 2 delta; CAM kinase II delta; CaM kinase II delta subunit; CaM kinase II subunit delta; CAMK 2d; CaMK-II delta subunit; CAMK2D; CAMKI
유전자 ID	817.0
SwissProt ID	Q13557
면역원	인간 CaMKII 델타 항원 단백질

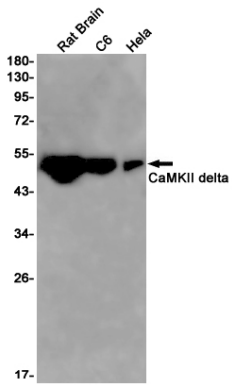
## 배경

CaM-키네이스(CAMK2)는 중추 신경계 중의 가장 강력한 칼슘 의존성 효소입니다.

## 연구 분야

-

## 이미지 데이터



CaMKII delta 항을 사용하여 쥐 뇌, C6, HeLa 세포 등에서 CaMKII delta 단백질 발현을 확인함