

제품명: 칼데스몬 토끼 단클론 항체

카탈로그 번호: AMRe85370

연구용 전용

요약

설명	재조합 토끼 단클론 항체
숙주	토끼
적용	WB, IHC, IP
반응성	인간 쥐 생체
결합	비결합
변형	수정치 없음
아이소타입	IgG
클론성	단클론
형태	액체
농도	-
Storage	Aliquot 하여 -20°C 에 보관(12개월 유효). 냉동/해동 반복을 피하십시오.
Shipping	Ice bags
버퍼	0.05% 아지드 트롬 0.05% 보르나이트 50% 글시콜 함유 TBS 용액 정제 형태
정제	천상정제

적용

희석 비율	WB 1:500-1:1000, IHC 1:50-1:100, IP 1:10-1:20
분자량	Calculated MW: 93 kDa; Observed MW: 70-80 kDa

항원 정보

유전자명	Caldesmon
다른 이름	CDM; HCAD; LCAD; H-CAD; L-CAD; NAG22
유전자 ID	800.0
SwissProt ID	Q05682
면역원	인간 칼데스몬 항원 단백질

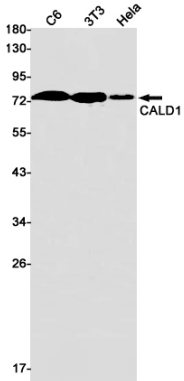
배경

인간 및 다른 포유류는 F-액틴에 결합하여 F-액틴을 안정화시키고 ATPase 활성을 억제하는 역할을 합니다. F-액틴에 결합하여 F-액틴을 안정화시키고 ATPase 활성을 억제하는 역할을 합니다.

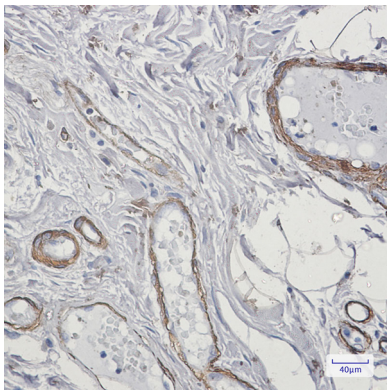
연구 분야

-

이미지 데이터



Caldesmon 항체를 사용하여 C6, 3T3, HeLa 세포 용출액에 CALD1의 위치 단백질을 수행합니다.



칼데스몬 항체를 사용하여 피부 조직에 칼데스몬 단백질의 존재를 확인하기 위해 고온 조건에서 pH 6.0 용액을 사용했다.