

제품명: C3orf38 토끼 단클론 항체

카탈로그 번호: AMRe85366

연구용 전용

요약

설명	재조합 토끼 단클론 항체
숙주	표기
적용	WB
반응성	인간
결합	비결합
변형	수정치 없음
아이소타입	IgG
클론성	단클론
형태	액체
농도	-
Storage	Aliquot 하여 -20°C 에 보관(12 개월 유효). 냉동/해동 반복을 피하십시오.
Shipping	Ice bags
버퍼	0.05% 아지드 트류름 0.05% 보오 단백질 및 50% 글리세롤 함유된 TBS 용액에 저장된 항체
정제	천상정제

적용

희석 비율	WB 1:500-1:1000
분자량	Calculated MW: 38 kDa; Observed MW: 38 kDa

항원 정보

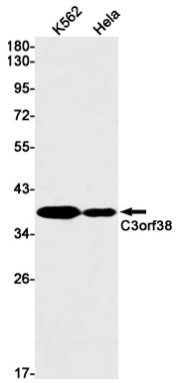
유전자명	C3orf38
다른 이름	Uncharacterized protein C3orf38
유전자 ID	285237.0
SwissProt ID	Q5JPI3
면역원	인간 C3orf38 의 재조합 단백질

배경

세포 및 조직에 결합할 수 있다.

연구 분야

이미지 데이터



C3orf38 항을 사용하여 K562 및 HeLa 세포에서 C3orf38의 위치를 분석을 수행했다