

제품명: C3 토끼 단클론 항체
카탈로그 번호: AMRe85365
연구용 전용

요약

설명	재조합 토끼 단클론 항체
숙주	토끼
적용	WB
반응성	인간
결합	비결합
변형	수정되지 않음
아이소타입	IgG
클론성	단클론
형태	액체
농도	-
Storage	Aliquot 하여 -20°C 에 보관(12 개월 유효). 냉동/해동 반복을 피하십시오.
Shipping	Ice bags
버퍼	0.05% 아지다 트루프, 0.05% 보르네올, 50% 글리세롤 함유된 TBS 용액에 정제된 형태
정제	천상정제

적용

희석 비율	WB 1:500-1:1000
분자량	Calculated MW: 187 kDa; Observed MW: 120 kDa

항원 정보

유전자명	C3
다른 이름	AHUS5; ARMD9; ASP; Complement C3; Complement factor 3; CPAMD1; HEL S 62p
유전자 ID	718.0
SwissProt ID	P01024
면역원	인간 C3의 항원 펩타이드

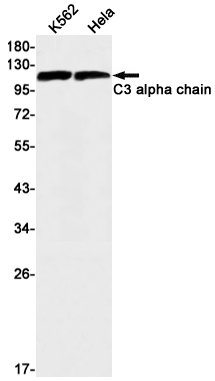
배경

C3b는 체액에서 침착에 핵심적인 역할을 합니다. C3 전환에 의해 C3b의 처리는 고전적 경로의 대체 경로 모두에서 중추적입니다. 항원 C3b는 면역 체계의 다양한 구성 요소에 의해 인식되며 면역 체계에 공격할 수 있습니다.

연구 분야

-

이미지 데이터



C3 항체를 사용하여 K562 및 HeLa 세포 용출액에서 C3의 위치를 확인했습니다.