

**제품명: GC1q R** 토끼 단클론 항체

**카탈로그 번호: AMRe85364**

연구용 전용

## 요약

설명	재조합 토끼 단클론 항체
숙주	표기
적용	WB, IP
반응성	인간 쥐 생체
결합	비결합
변형	수정되지 않음
아이소타입	IgG
클론성	단클론
형태	액체
농도	-
Storage	Aliquot 하여 $-20^{\circ}\text{C}$ 에 보관(12 개월 유효). 냉동/해동 반복을 피하십시오.
Shipping	Ice bags
버퍼	0.05% 아지드 트류스 0.05% 보르나트 질산염 50% 글리세롤 함유된 TBS 용액에 저장된 형태
정제	천상 정제

## 적용

희석 비율	WB 1:500-1:1000, IP 1:10-1:20
분자량	Calculated MW: 31 kDa; Observed MW: 31 kDa

## 항원 정보

유전자명	GC1q R C1QBP; GC1QBP; HABP1; SF2P32; Complement component 1 Q subcomponent-binding protein; mitochondrial; GC1q-R protein; Glycoprotein gC1qBP; C1qBP; Hyaluronan-binding protein 1; Mitochondrial matrix protein p32; p33
다른 이름	
유전자 ID	708.0
SwissProt ID	Q07021
면역원	인간 C1QBP의 항원 펩타이드

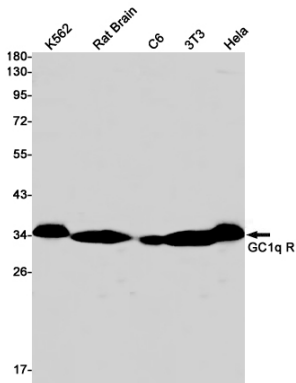
## 배경

C1Q의 구성 머리 부분에 결합하여 C1 활성을 억제한다.

## 연구 분야

세포학

## 이미지 데이터



GC1q R 항을 사용하여 K562, 쥐 뇌, C6, 3T3, HeLa 세포 등에서 GC1q R의 위치를 분석하였다.