

제품명: BRG1 토끼 단클론 항체

카탈로그 번호: AMRe85361

연구용 전용

요약

설명	재조합 토끼 단클론 항체
숙주	토끼
적용	WB, IHC, ICC, IP
반응성	인간 췌장
결합	비결합
변형	수정치 없음
아이소타입	IgG
클론성	단클론
형태	액체
농도	-
Storage	Aliquot 하여 -20°C 에 보관(12개월 유효). 냉동/해동 반복을 피하십시오.
Shipping	Ice bags
버퍼	0.05% 아지다티움, 0.05% 보오단백질 및 50% 글리세롤 함유한 TBS 용액에 정제된 항체
정제	천상정제

적용

희석 비율	WB 1:500-1:1000, IHC 1:50-1:100, ICC 1:50-1:200, IP 1:10-1:20
분자량	Calculated MW: 181 kDa; Observed MW: 220 kDa

항원 정보

유전자명	BRG1
다른 이름	Brg1; BAF190A; SW1/SNF; HP1-BP72; SNF2beta; b2b692Clo; b2b508.1Clo
유전자 ID	20586.0
SwissProt ID	Q3TKT4
면역원	마우스 BRG1 의항원 단백질

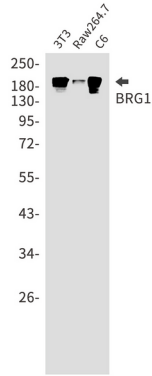
배경

크로마틴 리모델링(DNA-뉴클레오솜 구조)을 통해 특정 유전자 전사 활성 및 억제에 관여한다. SWI/SNF 크로마틴 리모델링 복합체는 ATP 의존적으로 뉴클레오솜 DNA-핵심 접합을 분해하고 크로마틴 구조를 변형하는 핵심 효소를 제공한다.

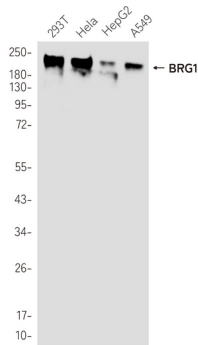
연구 분야

-

이미지 데이터



BRG1 항를 사용하여 BT3, Raw264.7, C6 세포 용출액에서 BRG1의 위치 단백질을 분석하였다.



BRG1 항를 사용하여 293T, HeLa, HepG2, A549 세포 용출액에서 BRG1의 위치 단백질을 분석하였다.