

제품명: BRCC36 토끼 단클론 항체

카탈로그 번호: AMRe85359

연구용 전용

요약

설명	재조합토끼단클론항체
숙주	토끼
적용	WB,IP
반응성	인간 췌장
결합	비결합
변형	수정치 없음
아이소타입	IgG
클론성	단클론
형태	액체
농도	-
Storage	Aliquot 하여 -20°C 에 보관(12개월 유효). 냉동/해동 반복을 피하십시오.
Shipping	Ice bags
버퍼	0.05% 아지다티륨 0.05% 보르단셀 및 50% 글리세롤 함유한 TBS 용액에 저장된 항체
정제	천상정제

적용

희석 비율	WB 1:500-1:1000, IP 1:10-1:20
분자량	Calculated MW: 36 kDa; Observed MW: 36 kDa

항원 정보

유전자명	BRCC36
다른 이름	C6.1A; BRCC36; CXorf53
유전자 ID	79184.0
SwissProt ID	P46736
면역원	인간 BRCC36의 합성 펩타이드

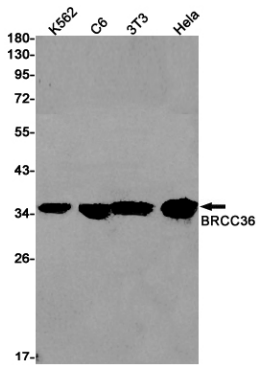
배경

'Lys-63' 연결유전체는 신생물학적으로 잘 알려진 유전자이다(PubMed:19214193, PubMed:20656690, PubMed:24075985, PubMed:26344097). 'Lys-48' 연결유전체는 신생물학적으로 잘 알려진 유전자이다(BRCA1-A 복합체 구성요이며 이 복합체는 DNA 손상 부위에서 'Lys-63' 연결유전체와 함께 H2A 및 H2AX를 특이적으로 인식하여 BRCA1-BARD1 중량기 증가 단백질(DSB) 부위 DNA 손상 부위를 표지한다. BRCA1-A 복합체는 이 단백질과 함께 H2A 및 H2AX와 'Lys-63' 연결유전체를 특이적으로 인식하여 증가된

(DSB)에 의해 RNF8 의 발현을 억제하는 역할을 한다(PubMed:20656690). 또한 다양한 질병에서 Lys-63' 연결 유무를 목적으로 잘하는 단백질 복합체인 BRISC 복합체의 구성원이다(PubMed:20656690, PubMed:24075985, PubMed:26344097, PubMed:26195665). BRISC 복합체는 CSN 복합체 상조용물인 COP9 신호 복합체 복합체(CSN)와 관련된 Lys-63' 특이적 유무를 억제한다(PubMed:19214193). BRISC 복합체는 NUMA1 의 발현 유무에 관여하여 정상적인 유분양분체형과 대조에 응체 부속은 데 팔적 입다(PubMed:26195665). 또한 다른 수용체 IFNAR1 의 발현 유무에 관여하여 다른 신호 전달에 중한 역할을 한다 발현 유무는 IFNAR1 의 안정성과 표면 발현 증가 시 IFNAR1 활성을 향상시킨다(PubMed:24075985, PubMed:26344097). BRISC 복합체는 IFNAR1 의 발현 유무에 관여하여 세균성 지질 성분(LPS)에 대한 반응을 억제한다(PubMed:24075985).

연구 분야

이미지 데이터



BRCC36 항체를 사용하여 K562, C6, 3T3, HeLa 세포에서 BRCC36의 발현을 확인하였다.