

제품명: BRAT1 토끼 단클론 항체

카탈로그 번호: AMRe85358

연구용 전용

요약

설명	재조합 토끼 단클론 항체
숙주	토끼
적용	WB, ICC, IP
반응성	인간
결합	비결합
변형	수정치 없음
아이소타입	IgG
클론성	단클론
형태	액체
농도	-
Storage	Aliquot 하여 -20°C 에 보관(12개월 유효). 냉동/해동 반복을 피하십시오.
Shipping	Ice bags
버퍼	0.05% 아지드 트류프, 0.05% 보르나트 및 50% 글리세롤 함유된 TBS 용액에 저장된 형태
정제	천상정제

적용

희석 비율	WB 1:500-1:1000, ICC 1:50-1:200, IP 1:10-1:20
분자량	Calculated MW: 88 kDa; Observed MW: 88 kDa

항원 정보

유전자명	BRAT1
다른 이름	BRCA1-associated ATM activator 1; BRCA1-associated protein required for ATM activation protein 1
유전자 ID	221927.0
SwissProt ID	Q6PJG6
면역원	인간 BRAT1 의 재조합 단백질

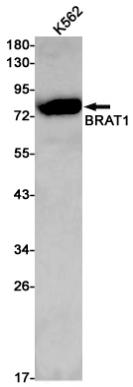
배경

DNA 손상 관련하여, 암 발생에 (R) 스프린 후 ATM, SMC1A 및 PRKDC 키아제 인화성을 조절할 수 있다 (PubMed:16452482, PubMed:22977523). 마르코리 아가 및 유전자 조절은 한 (PubMed:25070371). MTOR 및 MTOR 관련 단백질은 단백질 합성과 성장에 대한 주요 조절 단백질이다 (PubMed:25657994).

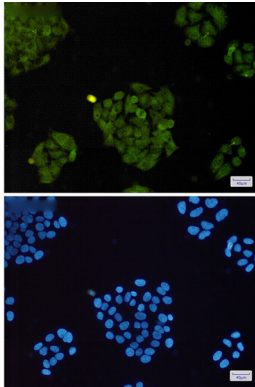
연구 분야

-

이미지 데이터



BRAT1 항을 사용하여 K562 세포 용출액에 BRAT1 의 위치 단백질 분석을 수행한다.



BRAT1 항과 DAPI(청색)를 사용하여 HeLa 세포에 BRAT1(적색)의 면역세포화 분석을 수행한다.