

제품명: 보라 토끼 단클론 항체

카탈로그 번호: AMRe85357

연구용 전용

요약

설명	재조합 보라 토끼 단클론 항체
숙주	묘기
적용	WB, IP
반응성	인간 쥐 생체
결합	비결합
변형	수정치 없음
아이소타입	IgG
클론성	단클론
형태	액체
농도	-
Storage	Aliquot 하여 -20°C 에 보관(12 개월 유효). 냉동/해동 반복을 피하십시오.
Shipping	Ice bags
버퍼	0.05% 아지드 트류프 0.05% 보르산 pH 7.5 50% 글세롤 함유 TBS 용액에 정제된 형태
정제	천상정제

적용

희석 비율	WB 1:500-1:1000, IP 1:10-1:20
분자량	Calculated MW: 61 kDa; Observed MW: 61 kDa

항원 정보

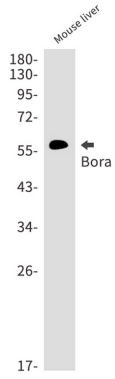
유전자명	Bora
다른 이름	C13orf34
유전자 ID	79866.0
SwissProt ID	Q6PGQ7
면역원	인간 보라 재조합 단백질

배경

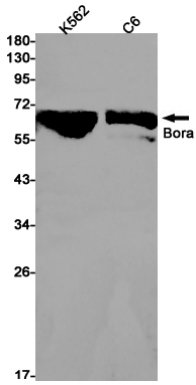
세노스켈리사(AURKA) 활성에 관여합니다.

연구 분야

이미지 데이터



Bora 항을 사용하여 마우스 간 조직에서 Bora 단백질을 확인하였다.



Bora 항을 사용하여 K562 및 C6 세포 조직에서 Bora 단백질을 확인하였다.