

**제품명: BMP2** 토끼 단클론 항체

**카탈로그 번호: AMRe85354**

연구용 전용

## 요약

설명	재조합 토끼 단클론 항체
숙주	토끼
적용	WB, ICC
반응성	인간
결합	비결합
변형	수정치 없음
아이소타입	IgG
클론성	단클론
형태	액체
농도	-
Storage	Aliquot 하여 $-20^{\circ}\text{C}$ 에 보관(12 개월 유효). 냉동/해동 반복을 피하십시오.
Shipping	Ice bags
버퍼	0.05% 아지다티륨 0.05% 보오단백질 및 50% 글리세롤 함유된 TBS 용액에 저장된 항체
정제	천상정제

## 적용

희석 비율	WB 1:500-1:1000, ICC 1:50-1:200
분자량	Calculated MW: 45 kDa; Observed MW: 30 kDa

## 항원 정보

유전자명	BMP2
다른 이름	BMP2; BMP2A; Bone morphogenetic protein 2; BMP-2; Bone morphogenetic protein 2A; BMP-2A
유전자 ID	650.0
SwissProt ID	P12643
면역원	인간 BMP2 의 재조합 단백질

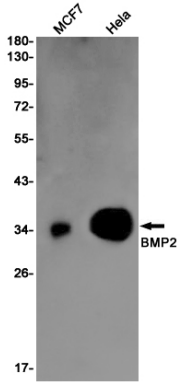
## 배경

골형성 단백질(BMP)은 TGF $\beta$  슈퍼패밀리 구성원이다. BMP는 열 및 뼈 형성을 유도하는 데 관여한다. 열 및 뼈 형성을 유도한다.

## 연구 분야

TGF- $\beta$  신호전달경로

## 이미지 데이터



BMP2 항을 사용하여 MCF-7 및 HeLa 세포 용출액에 BMP2의 위치단백 분석을 수행합니다.