

제품명: 베타 III 튜블린 토끼 단클론 항체

카탈로그 번호: AMRe85348

연구용 전용

요약

설명	재조합 토끼 단클론 항체
숙주	토끼
적용	WB, IHC, ICC, IP
반응성	인간 쥐 생체
결합	비결합
변형	수정치 없음
아이소타입	IgG
클론성	단클론
형태	액체
농도	0.49mg/ml. 본 제품의 농도는 재조비에 따라 다를 수 있습니다.
Storage	Aliquot 하여 -20°C 에 보관 (12 개월 유효). 냉동/해동 반복을 피하십시오.
Shipping	Ice bags
버퍼	0.05% 아지다 트루프, 0.05% 보오 단백질 및 50% 글리세롤 함유된 TBS 용액에 저장된 형태
정제	천상정제

적용

희석 비율	WB 1:500-1:1000, IHC 1:50-1:100, ICC 1:50-1:200, IP 1:10-1:20
분자량	Calculated MW: 50 kDa; Observed MW: 50 kDa

항원 정보

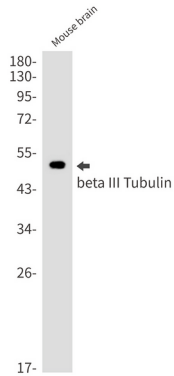
유전자명	beta III Tubulin
다른 이름	TUBB3; TUBB4; Tubulin beta-3 chain; Tubulin beta-4 chain; Tubulin beta-III
유전자 ID	10381.0
SwissProt ID	Q13509
면역원	인간 베타 III 튜블린의 합성 펩타이드

배경

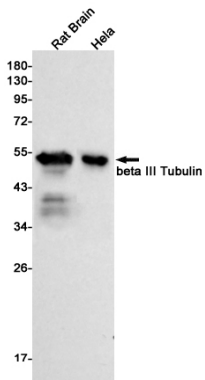
TUBB3는 튜블린의 주요 구성요소입니다. 튜블린 베타 III는 뇌의 과립기층 뉴런과 위배위 세포의 과립기층 뉴런에 각각 과발현되는 GTP 결합 단백질입니다. TUBB3는 축삭 성장 유 및 유에 중요한 역할을 합니다.

연구 분야

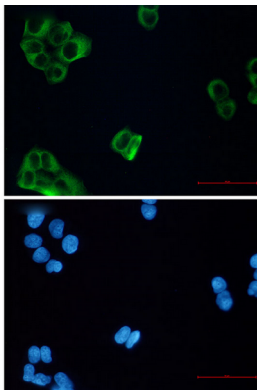
이미지 데이터



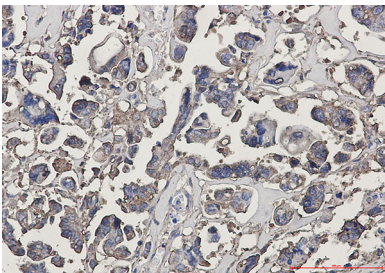
beta III tubulin 항체를 사용하여 마우스 뇌 조직에서 beta III tubulin을 확인하는 실험을 수행했습니다.



주요 HeLa 용액에서 beta III tubulin 항체를 사용하여 beta III tubulin을 확인하는 실험을 수행했습니다.



HeLa 세포에서 beta III tubulin 항체(녹색)와 DAPI(파란색)를 사용하여 beta III tubulin을 면역형광 현미경으로 확인하는 실험을 수행했습니다.



과편이 과편이 된 다음 조직에 대한 beta III tubulin 항체를 이용한 면역조직화 분석을 확인하여는 과편이 된 조직의 구조를 pH 6.0 용액을 사용했습니다.