

제품명: Bcl-XL 토끼 단클론 항체

카탈로그 번호: AMRe85345

연구용 전용

요약

설명	재조합 토끼 단클론 항체
숙주	표기
적용	WB, IHC, ICC, IP
반응성	인간 쥐 생체
결합	비결합
변형	수정치 없음
아이소타입	IgG
클론성	단클론
형태	액체
농도	0.49mg/ml. 본 제품 농도는 재조비에 따라 다를 수 있습니다.
Storage	Aliquot 하여 -20°C 에 보관 (12 개월 유효). 냉동/해동 반복을 피하십시오.
Shipping	Ice bags
버퍼	0.05% 아지다티딘, 0.05% 보오단백질 및 50% 글리세롤 함유한 TBS 용액 저장 형태
정제	천상정제

적용

희석 비율	WB 1:500-1:1000, IHC 1:50-1:100, ICC 1:50-1:200, IP 1:10-1:20
분자량	Calculated MW: 26 kDa; Observed MW: 30 kDa

항원 정보

유전자명	Bcl-XL
다른 이름	BCL2L1; BCL2L; BCLX; Bcl-2-like protein 1; Bcl2-L-1; Apoptosis regulator Bcl-X
유전자 ID	598.0
SwissProt ID	Q07817
면역원	인간 Bcl-XL 재조합 단백질

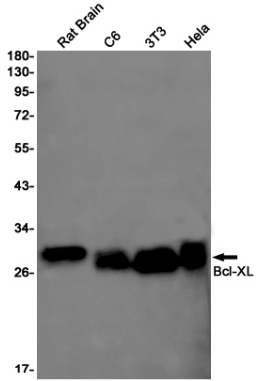
배경

이 유전자 코딩 단백질은 BCL-2 단백질 계열에 속합니다. BCL-2 계열 단백질은 종양 억제 단백질로 알려져 있으며, 암 세포의 생존에 관여하는 항세포 사멸 단백질 조절에 관여합니다.

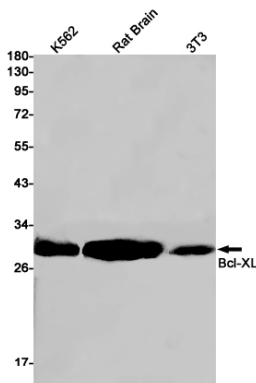
연구 분야

세포별 PI3K-Akt 신호전달 경로

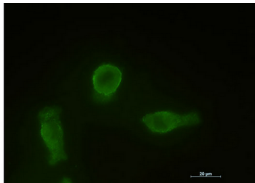
이미지 데이터



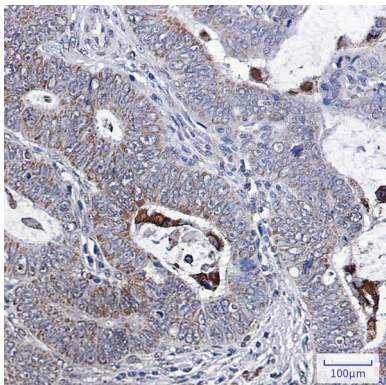
Bcl-XL 항체를 사용하여 쥐 뇌, C6, 3T3, Hela 세포 등에서 Bcl-XL 의 위치 단백질을 수행했다



Bcl-XL 항체를 사용하여 K562, 쥐 뇌, 3T3 세포 등에서 Bcl-XL 의 위치 단백질을 수행했다



HT-1080 세포에 Bcl-XL 항체(녹색)와 DAPI(청색)를 이용한 Bcl-XL 의 면역조직화 분석



피부 조직에 Bcl-XL 항체를 이용한 면역조직화 분석을 수행했다. 항원복합체는 고압온도의 고압조각을 pH 6.0 용액에서 수행했다.

