

**제품명: Bcl10** 토끼 단클론 항체

**카탈로그 번호: AMRe85344**

연구용 전용

## 요약

설명	재조합 토끼 단클론 항체
숙주	표기
적용	WB
반응성	인간 쥐 생체
결합	비결합
변형	수정되지 않음
아이소타입	IgG
클론성	단클론
형태	액체
농도	-
Storage	Aliquot 하여 $-20^{\circ}\text{C}$ 에 보관(12 개월 유효). 냉동/해동 반복을 피하십시오.
Shipping	Ice bags
버퍼	0.05% 아지드 트롬 0.05% 보르나이트 및 50% 글리세롤 함유된 TBS 용액에 저장된 형태
정제	천상정제

## 적용

희석 비율	WB 1:500-1:1000
분자량	Calculated MW: 26 kDa; Observed MW: 26 kDa

## 항원 정보

유전자명	Bcl10 BCL10; CIPER; CLAP; B-cell lymphoma/leukemia 10; B-cell CLL/lymphoma 10; Bcl-10; CARD-containing molecule enhancing NF-kappa-B; CARD-like apoptotic protein; hCLAP;
다른 이름	CED-3/ICH-1 prodomain homologous E10-like regulator; CIPER; Cellular homolog
유전자 ID	8915.0
SwissProt ID	O95999
면역원	인간 Bcl10의 항원 펩타이드

## 배경

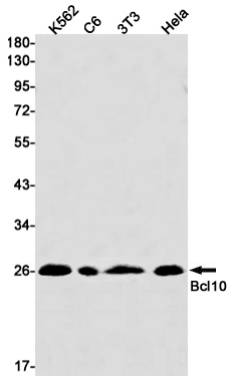
NIK 및 IKK를 통해 NF- $\kappa$ B를 활성화하는 TNFR1-TRADD-RIP 복합체와 NIK-IKK- $\text{IKAP}$  복합체 사이의 인터페이스입니다. MALT1

의가입니다

## 연구 분야

세포

## 이미지 데이터



K562, C6, 3T3, HeLa 세포에서 Bcl10 항체를 사용하여 Bcl10의 위치를 분석을 수행했다.