

**제품명: BAT3** 토끼 단클론 항체

**카탈로그 번호: AMRe85342**

연구용 전용

## 요약

설명	재조합 토끼 단클론 항체
숙주	토끼
적용	WB, ICC
반응성	인간 췌장
결합	비결합
변형	수정치 없음
아이소타입	IgG
클론성	단클론
형태	액체
농도	-
Storage	Aliquot 하여 $-20^{\circ}\text{C}$ 에 보관(12 개월 유효). 냉동/해동 반복을 피하십시오.
Shipping	Ice bags
버퍼	0.05% 아지다 트루프, 0.05% 보오 단백질, 50% 글리세롤 함유한 TBS 용액에 해당 형태
정제	천상정제

## 적용

희석 비율	WB 1:500-1:1000, ICC 1:50-1:200
분자량	Calculated MW: 119 kDa; Observed MW: 150 kDa

## 항원 정보

유전자명	BAT3
다른 이름	BAG6; BAT 3; Scythe
유전자 ID	7917.0
SwissProt ID	P46379
면역원	인간 BAT3의 합성 펩타이드

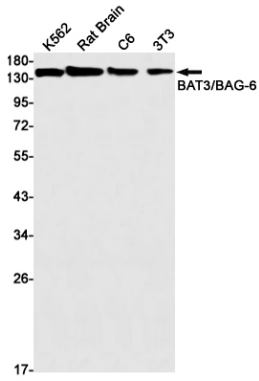
## 배경

세포질 소체(미토콘드리아) 막 단백질인 암종 조절 단백질인 Scythe는 세포질 소체 막 단백질인 암종 조절 단백질인 Scythe의 기능을 억제하는 방식으로 작용한다. AIFM1/AIF의 상호작용을 통해 AIFM1/AIF의 암종 조절 기능을 억제하는 세포 소체 소체 유전자 발현에 관여한다.

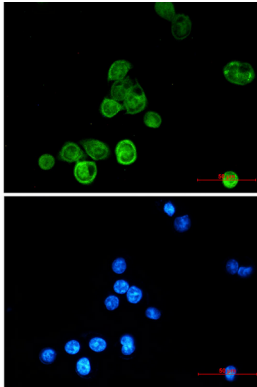
## 연구 분야

세포질

## 이미지 데이터



BAT3 항을 사용하여 K562, 쥐 뇌 C6, 3T3 세포에 BAT3/BAG6 의 위치를 분석을 수행한다.



BAT3/BAG6 항을 DAPI(청색)를 사용하여 MCF-7 세포에 BAT3/BAG6(녹색)의 면역표지 분석을 수행했다.