

제품명: BAP31 토끼 단클론 항체

카탈로그 번호: AMRe85341

연구용 전용

요약

설명	재조합 토끼 단클론 항체
숙주	토끼
적용	WB, IHC, ICC
반응성	인간
결합	비결합
변형	수정치 없음
아이소타입	IgG
클론성	단클론
형태	액체
농도	0.62mg/ml. 본 제품의 농도는 제조 배치에 따라 다를 수 있습니다.
Storage	Aliquot 하여 -20°C 에 보관 (12 개월 유효). 냉동/해동 반복을 피하십시오.
Shipping	Ice bags
버퍼	0.05% 아지드 트류스, 0.05% 보르나트, 50% 글리세롤 함유한 TBS 용액에 저장된 형태
정제	천상정제

적용

희석 비율	WB 1:500-1:1000, IHC 1:50-1:100, ICC 1:50-1:200
분자량	Calculated MW: 28 kDa; Observed MW: 28 kDa

항원 정보

유전자명	BAP31
다른 이름	BCAP31; BAP31; DXS1357E; B-cell receptor-associated protein 31; BCR-associated protein 31; Bap31; 6C6-AG tumor-associated antigen; Protein CDM; p28
유전자 ID	10134.0
SwissProt ID	P51572
면역원	인간 BAP31의 일부분이다.

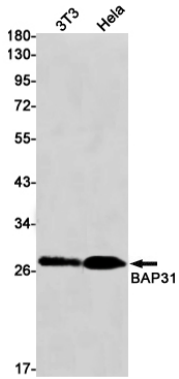
배경

소세포암과 같은 악성 질환의 발생에 관여할 수 있다. CASP8 매개 세포 사멸에 관여할 수 있다.

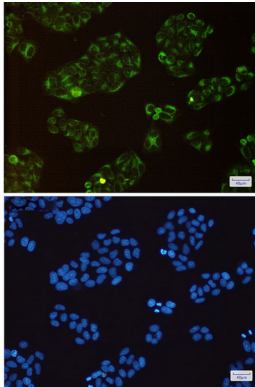
연구 분야

세포학

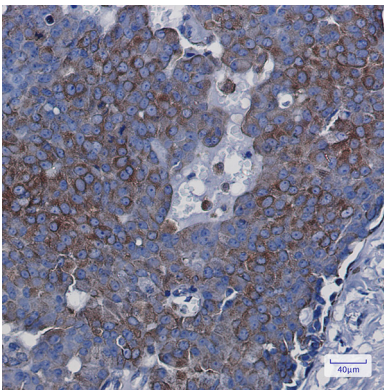
이미지 데이터



K562 및 HeLa 세포 용출액에서 BAP31 항체를 사용하여 BAP31의 위치 단백질 분리를 수행합니다.



BAP31 항체와 DAPI(청색)를 사용하여 HeLa 세포에 BAP31(녹색)을 면역세포화학 분석 결과



표본에 표본 인간 유방 조직에 BAP31 항체를 사용한 면역세포화학을 수행하여 항원 특이적 과염색 조직의 존재를 pH 6.0 용출액 사용했다.