

제품명: 밴드 3 토끼 단클론 항체

카탈로그 번호: AMRe85340

연구용 전용

요약

설명	재조합 토끼 단클론 항체
숙주	묘
적용	WB
반응성	인 쥐
결합	비결합
변형	수정치 없음
아이소타입	IgG
클론성	단클론
형태	액체
농도	-
Storage	Aliquot 하여 -20°C 에 보관(12 개월 유효). 냉동/해동 반복을 피하십시오.
Shipping	Ice bags
버퍼	0.05% 아지다 트루블 0.05% 보오 단백질 및 50% 글리세롤 함유한 TBS 용액에 정제된 항체
정제	천상정제

적용

희석 비율	WB 1:500-1:1000
분자량	Calculated MW: 102 kDa; Observed MW: 102 kDa

항원 정보

유전자명	Band 3
다른 이름	AE1; BND3; CD233; DI; EMPB3; EPB3; FR; RTA1A; SLC4A1; SW; WD; WD1; WR
유전자 ID	6521.0
SwissProt ID	P02730
면역원	인 Band 3 의 항원 펩타이드

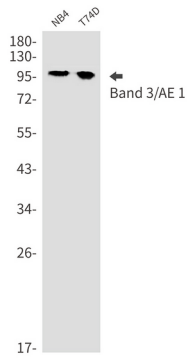
배경

세포막을 전적으로 구성하는 인공 막을 매는 수송 단백질은 막을 통과하는 물질의 주요 막 단백질로서 세포막에 선택적 투과성 및 세포막의 수송을 크게 조절하는 중요한 양성 이온과 이온의 수송을 조절하는 데 필수적입니다.

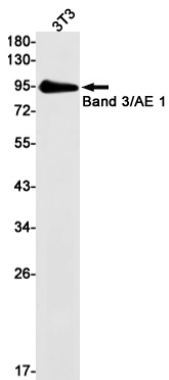
연구 분야

-

이미지 데이터



Band 3 항을 사용하여 NB4 및 T74D 세포 용출액에서 Band 3/AE 1의 위치 단락을 수행합니다.



Band 3/AE 1 항을 사용하여 3T3 세포 용출액에서 Band 3/AE 1의 위치 단락을 수행합니다.