

**제품명: BACE1** 토끼 단클론 항체

**카탈로그 번호: AMRe85335**

연구용 전용

## 요약

설명	재조합토끼단클론항체
숙주	토끼
적용	WB,IP
반응성	쥐
결합	비결합
변형	수정치아음
아이소타입	IgG
클론성	단클론
형태	액체
농도	-
Storage	Aliquot 하여 $-20^{\circ}\text{C}$ 에 보관(12 개월 유효). 냉동/해동 반복을 피하십시오.
Shipping	Ice bags
버퍼	0.05% 아지다티륨 0.05% 보오단백질 및 50% 글리세롤 함유한 TBS 용액에 정제된 항체
정제	천상정제

## 적용

희석 비율	WB 1:500-1:1000, IP 1:10-1:20
분자량	Calculated MW: 56 kDa; Observed MW: 70 kDa

## 항원 정보

유전자명	BACE1
다른 이름	ASP2; Bace; C76936
유전자 ID	23821.0
SwissProt ID	P56818
면역원	마우스 BACE1 의 재조합단백질

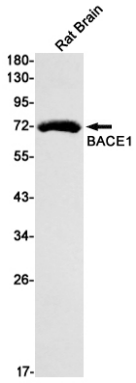
## 배경

이 항체는 전단 단백질(APP)의 단백질 분해 효소를 포함한다. APP의 671 번과 672 번 아미노산 사이의 A-β 펩타이드 서열 N-말단 부위를 잘라내어 잘라낸 APP를 생성하고, 이후 발아기에서 이상 용해성 단백질 C-말단 단편을 유감하게 규제하여 예방된다. 이 항체는 알츠하이머병을 연구하는 데 유용한 APP를 잘라낸다.

## 연구 분야

-

## 이미지 데이터



BACE1 항을 사용하여 뇌 조직에서 BACE1의 위치를 분석을 수행한다