

제품명: AZI2 토끼 단클론 항체

카탈로그 번호: AMRe85333

연구용 전용

요약

설명	재조합 토끼 단클론 항체
숙주	토끼
적용	WB
반응성	인간 쥐
결합	비결합
변형	수정치 없음
아이소타입	IgG
클론성	단클론
형태	액체
농도	-
Storage	Aliquot 하여 -20°C 에 보관(12 개월 유효). 냉동/해동 반복을 피하십시오.
Shipping	Ice bags
버퍼	0.05% 아지드 트륨 0.05% 보르나트 및 50% 글세롤 함유한 TBS 용액에 저장된 항체
정제	천상정제

적용

희석 비율	WB 1:500-1:1000
분자량	Calculated MW: 45 kDa; Observed MW: 45 kDa

항원 정보

유전자명	AZI2
다른 이름	AZ2; NAP1; TILP
유전자 ID	64343.0
SwissProt ID	Q9H6S1
면역원	인간 AZI2 의 재조합 단백질

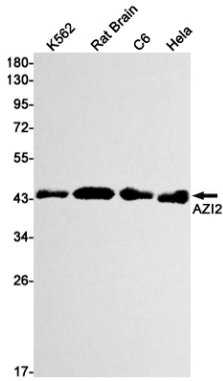
배경

TBK1 및 IKKε 에 결합하는 이 단백질은 항염증 신호에 관여한다. 세균 또는 바이러스에 의해 TBK1 을 활성화하고 단백질을 축적한다. TBK1 에 의한 NF-κB p65 소단위체 RELA 의 인식을 강화한다. TBK1 유도는 또한 TNF-α 또는 PMA 유도에 NF-κB 활성을 촉진한다. TICAM1 을 통해 IFNβ 프로파일을 활성화에 관여한다.

연구 분야

-

이미지 데이터



AZI2 항체를 사용하여 K562, 쥐 뇌 C6, HeLa 세포 등에서 AZI2 의 위치 단백질 분석을 수행했다