

제품명: ATP1B3 토끼 단클론 항체

카탈로그 번호: AMRe85325

연구용 전용

요약

| | |
|----------|---|
| 설명 | 재조합 토끼 단클론 항체 |
| 숙주 | 묘 |
| 적용 | WB |
| 반응성 | 쥐 생체 |
| 결합 | 비결합 |
| 변형 | 수정치 없음 |
| 아이소타입 | IgG |
| 클론성 | 단클론 |
| 형태 | 액체 |
| 농도 | - |
| Storage | Aliquot 하여 -20°C 에 보관(12 개월 유효). 냉동/해동 반복을 피하십시오. |
| Shipping | Ice bags |
| 버퍼 | 0.05% 아지다 트루프, 0.05% 보오 단백질 및 50% 글리세롤 함유된 TBS 용액에 저장된 형태 |
| 정제 | 천상정제 |

적용

| | |
|-------|--|
| 희석 비율 | WB 1:500-1:1000 |
| 분자량 | Calculated MW: 32 kDa; Observed MW: 40 kDa |

항원 정보

| | |
|--------------|--|
| 유전자명 | ATP1B3 |
| 다른 이름 | atp1b3; ATPB3; CD298; FLJ29027; NKAB3S; Sodium pump subunit beta 3; Sodium/potassium dependent ATPase subunit beta 3 |
| 유전자 ID | 483.0 |
| SwissProt ID | P54709 |
| 면역원 | 인 ATP1B3 의 합성 펩타이드 |

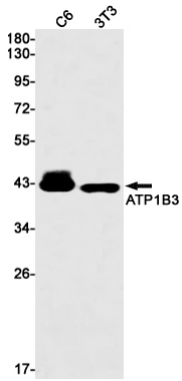
배경

이 항체의 비특이성은 시판용 Na(+) 및 K(+) 이온 교환 ATP 가수분해 효소이다. beta 3 소단위 장치는 아직까지 알려져 있지 않다.

연구 분야

-

이미지 데이터



C6 및 3T3 세포에서 ATP1B3 항체를 사용하여 ATP1B3의 위치 단백질 분석을 수행했다.