

제품명: ATP1B1 토끼 단클론 항체

카탈로그 번호: AMRe85324

연구용 전용

요약

설명	재조합 토끼 단클론 항체
숙주	토끼
적용	WB, IHC
반응성	인간
결합	비결합
변형	수정치 없음
아이소타입	IgG
클론성	단클론
형태	액체
농도	0.62mg/ml. 본 제품의 농도는 재조합에 따라 다를 수 있습니다.
Storage	Aliquot 하여 -20°C 에 보관 (12 개월 유효). 냉동/해동 반복을 피하십시오.
Shipping	Ice bags
버퍼	0.05% 아지다티륨, 0.05% 보오닌, 50% 글리세롤 함유된 TBS 용액에 저장된 형태
정제	천상정제

적용

희석 비율	WB 1:500-1:1000, IHC 1:50-1:100
분자량	Calculated MW: 35 kDa; Observed MW: 45-55 kDa

항원 정보

유전자명	ATP1B1
다른 이름	Adenosinetriphosphatase; ATP1B; ATP1B1; Atpb 1; ATPBS
유전자 ID	481.0
SwissProt ID	P05026
면역원	인간 ATP1B1의 합성 펩타이드

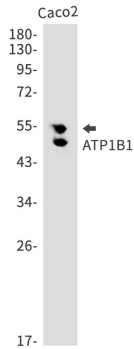
배경

이 항체의 비특이성은 ATP 가수분해 효소를 통한 Na^{+} 및 K^{+} 이온 교환을 포함하는 비소포체 막에 존재하는 ATPase 효소를 통해 유도된 나뭇잎을 사용하여 최소화되었습니다.

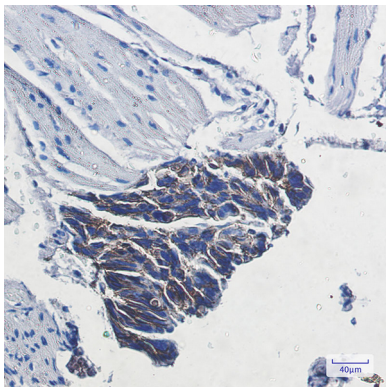
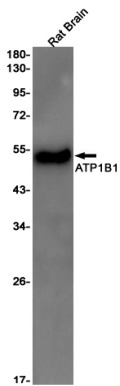
연구 분야

이미지 데이터

ATP1B1 항을 사용하여 Caco2 세포에서 ATP1B1 의 위치를 분석을 수행했다



ATP1B1 항을 사용하여 쥐 뇌에서 ATP1B1 의 위치를 분석을 수행했다



표준 조건에서 ATP1B1 항을 사용하여 조직 분석 할 때는 표준 조건인 pH 6.0 용액을 사용했다