

제품명: ATG4C 토끼 단클론 항체

카탈로그 번호: AMRe85322

연구용 전용

요약

| | |
|----------|---|
| 설명 | 재조합 토끼 단클론 항체 |
| 숙주 | 토끼 |
| 적용 | WB, IHC |
| 반응성 | 인간 |
| 결합 | 비결합 |
| 변형 | 수정치 없음 |
| 아이소타입 | IgG |
| 클론성 | 단클론 |
| 형태 | 액체 |
| 농도 | - |
| Storage | Aliquot 하여 -20°C 에 보관(12 개월 유효). 냉동/해동 반복을 피하십시오. |
| Shipping | Ice bags |
| 버퍼 | 0.05% 아지드 트류스, 0.05% 보르나트, 50% 글리세롤 함유 TBS 용액에 저장된 항체 |
| 정제 | 천상정제 |

적용

| | |
|-------|--|
| 희석 비율 | WB 1:500-1:1000, IHC 1:50-1:100 |
| 분자량 | Calculated MW: 52 kDa; Observed MW: 52 kDa |

항원 정보

| | |
|--------------|--|
| 유전자명 | ATG4C ATG4C; APG4C; AULT1; AULT3; Cysteine protease ATG4C; AUT-like 3 cysteine |
| 다른 이름 | endopeptidase; Autophagin-3; Autophagy-related cysteine endopeptidase 3; Autophagy-related protein 4 homolog C |
| 유전자 ID | 84938.0 |
| SwissProt ID | Q96DT6 |
| 면역원 | 인간 ATG4C 의 재조합 단백질 |

배경

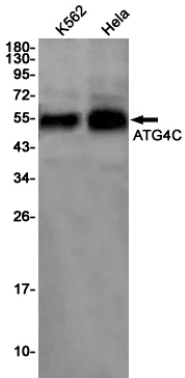
자주 언급되는 단백질은 MAP1LC3, GABARAP2 또는 GABARAP 의 일부 부분을 포함하여 일반적으로 알려진 이름은 ATG4C (형제)로 지칭됩니다. ATG4C-말에 글리신 아출

본형체는 폴리펩타이메르(PE) 접합형 비강 주사기 자부식에 결합할 수 있는 농도를 가지고 있습니다.

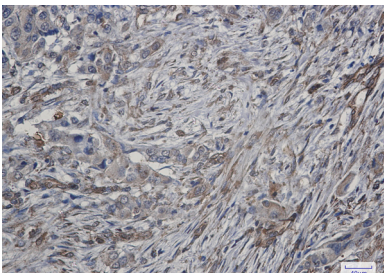
연구 분야

자부식

이미지 데이터



K562 및 HeLa 세포 용출액에서 ATG4C 항체를 사용하여 ATG4C의 위치를 분석했습니다.



표면 단백질의 침착에 대한 ATG4C 항체 용인면적화 분석. 항원 특이성 고온 조건은 95°C에서 pH 6.0 용액을 사용했다.