

**제품명: ATG16L1** 토끼 단클론 항체

**카탈로그 번호: AMRe85319**

연구용 전용

## 요약

설명	재조합 토끼 단클론 항체
숙주	표기
적용	WB
반응성	인간 쥐 생체
결합	비결합
변형	수정되지 않음
아이소타입	IgG
클론성	단클론
형태	액체
농도	-
Storage	Aliquot 하여 $-20^{\circ}\text{C}$ 에 보관(12 개월 유효). 냉동/해동 반복을 피하십시오.
Shipping	Ice bags
버퍼	0.05% 아지드 트류프 0.05% 보르나트 질산염 50% 글리세롤 함유된 TBS 용액에 저장된 형태
정제	천상 정제

## 적용

희석 비율	WB 1:500-1:1000
분자량	Calculated MW: 68 kDa; Observed MW: 68 kDa

## 항원 정보

유전자명	ATG16L1
다른 이름	ATG16L1; APG16L; Autophagy-related protein 16-1; APG16-like 1
유전자 ID	55054.0
SwissProt ID	Q676U5
면역원	인간 ATG16L1 의 재조합 단백질

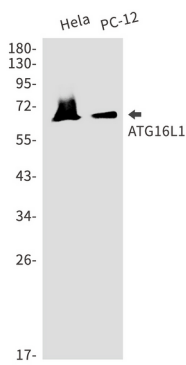
## 배경

자포식 과정에서 필수적인 역할을 수행하며 ATG12-ATG5와 상호작용하여 포도당 인산화 효소 1 (PE)을 LC3(MAP1LC3A, MAP1LC3B 또는 MAP1LC3C)에 접합시켜 결합 효소 LC3 인 C3-II를 생성한다. 이를 통해 새로운 자포식 막을 조성한다.

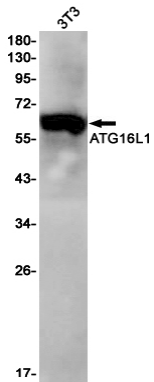
## 연구 분야

자극

## 이미지 데이터



ATG16L1 항을 사용하여 HeLa 및 PC-12 세포 용출액에서 ATG16L1의 위치 단백질 분석을 수행합니다.



ATG16L1 항을 사용하여 BT3 세포 용출액에서 ATG16L1의 위치 단백질 분석을 수행합니다.