

**제품명:** 아탁신 1 토끼 단클론 항체

**카탈로그 번호:** AMRe85317

연구용 전용

## 요약

설명	재조합 토끼 단클론 항체
숙주	토끼
적용	WB, IP
반응성	생쥐
결합	비결합
변형	수정되지 않음
아이소타입	IgG
클론성	단클론
형태	액체
농도	-
Storage	Aliquot 하여 $-20^{\circ}\text{C}$ 에 보관(12 개월 유효). 냉동/해동 반복을 피하십시오.
Shipping	Ice bags
버퍼	0.05% 아자이드, 0.05% 보르나이트, 50% 글세롤, 1% 헴톡시, TBS 용액에 저장된 형태
정제	천상정제

## 적용

희석 비율	WB 1:500-1:1000, IP 1:10-1:20
분자량	Calculated MW: 87 kDa; Observed MW: 105 kDa

## 항원 정보

유전자명	Ataxin 1
다른 이름	ATX1; SCA1; D6S504E
유전자 ID	6310.0
SwissProt ID	P54253
면역원	인간 아탁신 1의 재조합 단백질

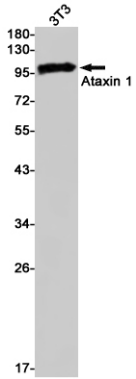
## 배경

Notch 신호전달 경로는 Notch 신호전달을 위한 크로틴 결합 단백질 CBF1 코리플렉스를 형성한다. HEY 단백질은 Notch 신호전달에 결합하여 NCOR2와 함께 RBPJ 매개체를 도울 수 있다. 또한 Notch 신호전달에 결합하는 RNA 대안 스플라이싱 유전자(PubMed:21475249). CIC 및 ATXN1L과 함께 노벨에 결합한다.

## 연구 분야

-

## 이미지 데이터



Ataxin 1 항을 사용하여 3T3 세포 용출액에서 Ataxin 1의 위치 단백질 분석을 수행합니다.