

제품명: ASS1 토끼 단클론 항체

카탈로그 번호: AMRe85316

연구용 전용

요약

설명	재조합토끼단클론항체
숙주	토끼
적용	WB,IHC,ICC,IP
반응성	인간
결합	비결합
변형	수정치 없음
아이소타입	IgG
클론성	단클론
형태	액체
농도	0.49mg/ml. 본제품의 농도는 재조비에 따라 다를 수 있습니다.
Storage	Aliquot 하여 -20°C 에 보관(12개월 유효). 냉동/해동 반복을 피하십시오.
Shipping	Ice bags
버퍼	0.05% 아지다티륨, 0.05% 보오닌, 필립스 50% 글리세롤 함유된 TBS 용액에 정제된 형태
정제	천상정제

적용

희석 비율	WB 1:500-1:1000, IHC 1:50-1:100, ICC 1:50-1:200, IP 1:10-1:20
분자량	Calculated MW: 47 kDa; Observed MW: 47 kDa

항원 정보

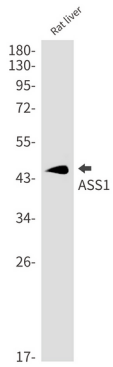
유전자명	ASS1
다른 이름	Argininosuccinate synthase 1; ASS; ass1; ASSA; Citrulline aspartate ligase; CTLN1
유전자 ID	445.0
SwissProt ID	P00966
면역원	인간 ASS1의 합성 펩타이드

배경

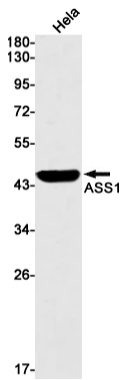
아미노산인 L-아르기닌은 L-오르티딘과 비알린으로부터 L-아르기닌을 2/3 단계 질소 대사 요소를 L-아피르스테인-사투린으로부터 (N(omega)-L-아르기닌) 속산성 1/1 단계

연구 분야

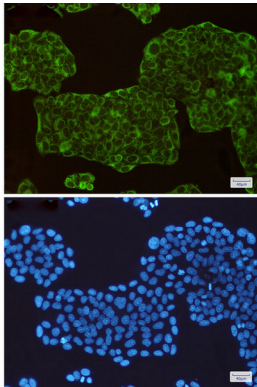
이미지 데이터



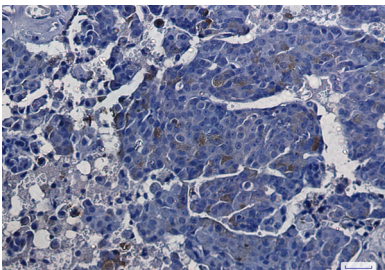
ASS1 항를 사용하여 Raji 용혈에서 ASS1 의 위치 단락을 수행한다



ASS1 항를 사용하여 HeLa 세포 용혈에서 ASS1 의 위치 단락을 수행한다



ASS1 항와 DAPI (청색)를 사용하여 HeLa 세포에서 ASS1 (녹색)을 면역세포화분한 결과



피부 세포막의 유양 조직에 ASS1 항를 이용한 면역세포화분을 하였다. 항원 특이성은 고온 조건과 pH 6.0 용혈 사용 하였다.