

제품명: ASK1 토끼 단클론 항체

카탈로그 번호: AMRe85314

연구용 전용

요약

설명	재조합 토끼 단클론 항체
숙주	표기
적용	WB
반응성	인간
결합	비결합
변형	수정되지 않음
아이소타입	IgG
클론성	단클론
형태	액체
농도	-
Storage	Aliquot 하여 -20°C 에 보관(12 개월 유효). 냉동/해동 반복을 피하십시오.
Shipping	Ice bags
버퍼	0.05% 아지다티움 0.05% 보르나이트 50% 글리세롤 함유 TBS 용액에 저장된 항체
정제	천상정제

적용

희석 비율	WB 1:500-1:1000
분자량	Calculated MW: 155 kDa; Observed MW: 155 kDa

항원 정보

유전자명	ASK1 MAP3K5; ASK1; MAPKKK5; MEKK5; Mitogen-activated protein kinase kinase kinase 5;
다른 이름	Apoptosis signal-regulating kinase 1; ASK-1; MAPK/ERK kinase kinase 5; MEK kinase 5; MEKK 5
유전자 ID	4217.0
SwissProt ID	Q99683
면역원	인간 ASK1의 합성 펩타이드

배경

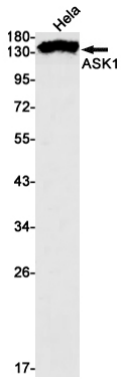
마틴 칼리 단클론 항체(MAPK) 신호 경로는 MAPK 또는 세포 신호 조절 키나제(ERK), MAPK 키나제(MKK 또는 MEK), 그리고 MAPK 키나제 키나제(MAPKKK 또는 MEKK)

를 포함한다. MAPKK 키아제/MEKK는 위도단말키아제인 MAPK 키아제/MEK를 인산화시키고, 이는 다시 MAPK를 활성화한다.

연구 분야

세포질 MAPK 신호전달 경로

이미지 데이터



ASK1 항을 사용하여 HeLa 세포 용출액에서 ASK1의 위치를 탐색하는 실험을 수행했습니다.