

제품명: AS160 토끼 단클론 항체

카탈로그 번호: AMRe85312

연구용 전용

요약

설명	재조합 토끼 단클론 항체
숙주	묘
적용	WB, IP
반응성	인간
결합	비결합
변형	수정치 없음
아이소타입	IgG
클론성	단클론
형태	액체
농도	-
Storage	Aliquot 하여 -20°C 에 보관(12 개월 유효). 냉동/해동 반복을 피하십시오.
Shipping	Ice bags
버퍼	0.05% 아지드 트롬 0.05% 보르나이트 및 50% 글세롤 함유한 TBS 용액에 저장된 항체
정제	천상정제

적용

희석 비율	WB 1:500-1:1000, IP 1:10-1:20
분자량	Calculated MW: 147 kDa; Observed MW: 160 kDa

항원 정보

유전자명	AS160
다른 이름	AS160; NIDDM5
유전자 ID	9882.0
SwissProt ID	O60343
면역원	인간 AS160 의 재조합 단백질

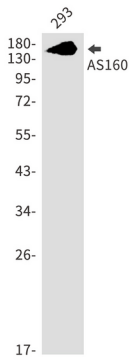
배경

RAB2A, RAB8A, RAB10 및 RAB14 에 대한 GTPase 활성을 조절할 수 있다. 이 단백질은 인슐린 수용체 SLC2A4/GLUT4 의 세포막을 축적하여 포도당을 증가시킨다.

연구 분야

-

이미지 데이터



AS160 항체를 사용하여 293 세포 용질에서 AS160의 위치를 분석을 수행합니다.