

제품명: 아릴 탄화수소 수용체 토끼 단클론 항체

카탈로그 번호: AMRe85311

연구용 전용

요약

| | |
|----------|---|
| 설명 | 재조합 토끼 단클론 항체 |
| 숙주 | 토끼 |
| 적용 | WB |
| 반응성 | 인간 |
| 결합 | 비결합 |
| 변형 | 수정치 없음 |
| 아이소타입 | IgG |
| 클론성 | 단클론 |
| 형태 | 액체 |
| 농도 | - |
| Storage | Aliquot 하여 -20°C 에 보관(12 개월 유효). 냉동/해동 반복을 피하십시오. |
| Shipping | Ice bags |
| 버퍼 | 0.05% 아지다티륨 0.05% 보르나이트 50% 글리세롤 함유 TBS 용액(정제 형태) |
| 정제 | 천상정제 |

적용

| | |
|-------|---|
| 희석 비율 | WB 1:500-1:1000 |
| 분자량 | Calculated MW: 96 kDa; Observed MW: 100 kDa |

항원 정보

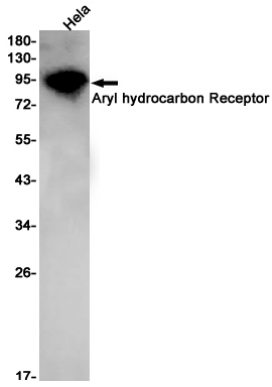
| | |
|--------------|---|
| 유전자명 | Aryl Hydrocarbon Receptor |
| 다른 이름 | Ah receptor; AhR; Class E basic helix-loop-helix protein 76; bHLHe76; AHR |
| 유전자 ID | 196.0 |
| SwissProt ID | P35869 |
| 면역원 | 인간 아릴 탄화수소 수용체 항원 펩타이드 |

배경

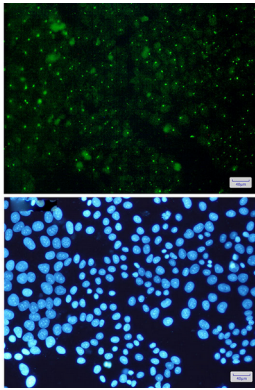
아릴 탄화수소 수용체(AhR)는 산화환원전선 반응에 의해 활성화되는 세포주 조절 단백질에 관여하는 리간드 활성화 단백질입니다. 세포주 조절에 관여하며 많은 조직의 발달에 중요한 역할을 것으로 추정됩니다.

연구 분야

이미지 데이터



HeLa 세포에서 아릴화소수용체항를 사용하여 아릴화소수용체 유단 분리를 수행한다.



HeLa 세포에서 아릴화소수용체(녹색)에 대한 세포내 분획, 아릴화소수용체항(DAPI(청색))를 사용한다.