

제품명: ERAP1 토끼 단클론 항체

카탈로그 번호: AMRe85310

연구용 전용

요약

설명	재조합 토끼 단클론 항체
숙주	토끼
적용	WB, IHC
반응성	인간
결합	비결합
변형	수정치 없음
아이소타입	IgG
클론성	단클론
형태	액체
농도	-
Storage	Aliquot 하여 -20°C 에 보관(12 개월 유효). 냉동/해동 반복을 피하십시오.
Shipping	Ice bags
버퍼	0.05% 아지드 트류스, 0.05% 보르나트, 50% 글리세롤 함유 TBS 용액에 저장된 항체
정제	천상정제

적용

희석 비율	WB 1:500-1:1000, IHC 1:50-1:100
분자량	Calculated MW: 107 kDa; Observed MW: 107 kDa

항원 정보

유전자명	ERAP1 ERAP1; APPILS; ARTS1; KIAA0525; Endoplasmic reticulum aminopeptidase 1; ARTS-1;
다른 이름	Adipocyte-derived leucine aminopeptidase; A-LAP; Aminopeptidase PILS; Puromycin-insensitive leucyl-specific aminopeptidase; PILS-AP; Type 1 tumor necrosis facto
유전자 ID	51752.0
SwissProt ID	Q9NZ08
면역원	인간 ARTS1 의 항원 펩타이드

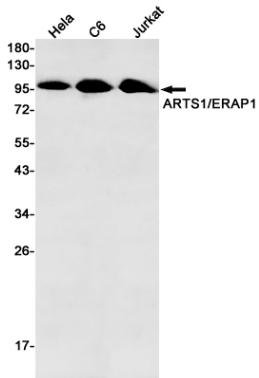
배경

이 항체는 대부분의 HLA 클래스 II 결합 펩타이드 생애 주기 동안에 잘 고장인 역할을 하는 에피토프를 인식하며, 잘 알려진 펩타이드를 MHC 클래스 II 분자에 제시하는 것으로 잘 알려져 있습니다.

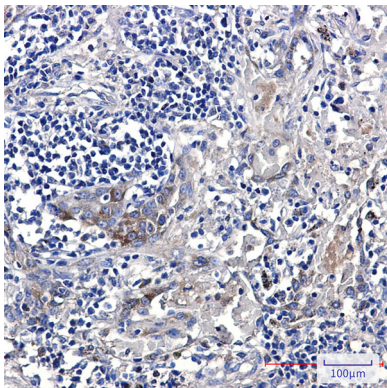
. 이효는 9~16 개월이내 산부인과를 전문적으로 진료한다

연구 분야

이미지 데이터



Hela, C6, Jurkat 세포에서 ERAP1 항체를 사용하여 ARTS1/ERAP1의 위치를 분석을 수행했다



ARTS1 항체를 사용하여 과산화수소염색을 사용하여 조직화 분석. 항원 복제는 과산화수소염색을 pH 6.0 용액을 사용했다