

**제품명: ARPC2** 토끼 단클론 항체

**카탈로그 번호: AMRe85308**

연구용 전용

## 요약

설명	재조합 토끼 단클론 항체
숙주	토끼
적용	WB, IHC, ICC, IP
반응성	인간 쥐 생체
결합	비결합
변형	수정치 없음
아이소타입	IgG
클론성	단클론
형태	액체
농도	0.62mg/ml. 본 제품 농도는 재조비에 따라 다를 수 있습니다.
Storage	Aliquot 하여 $-20^{\circ}\text{C}$ 에 보관 (12 개월 유효). 냉동/해동 반복을 피하십시오.
Shipping	Ice bags
버퍼	0.05% 아지다티움, 0.05% 보르나트, 50% 글리세롤 함유된 TBS 용액에 저장된 형태
정제	천상정제

## 적용

희석 비율	WB 1:500-1:1000, IHC 1:50-1:100, ICC 1:50-1:200, IP 1:10-1:20
분자량	Calculated MW: 34 kDa; Observed MW: 34 kDa

## 항원 정보

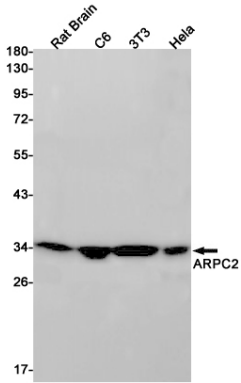
유전자명	ARPC2
다른 이름	ARC34; PRO2446; p34-Arc; PNAS-139
유전자 ID	10109.0
SwissProt ID	O15144
면역원	인간 ARPC2 의 합성 펩타이드

## 배경

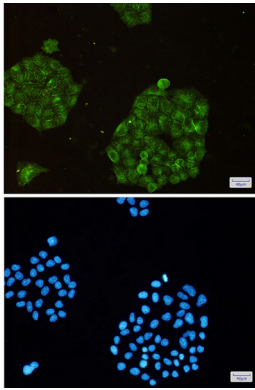
Arp2/3 복합체의 결합 파트너로서, 단백질-질소 결합에 의해 활성화된 핵주인(NPF)의 핵분열에 특이적으로 결합한다. 모든 단백질의 접히는 것으로 보인다.

## 연구 분야

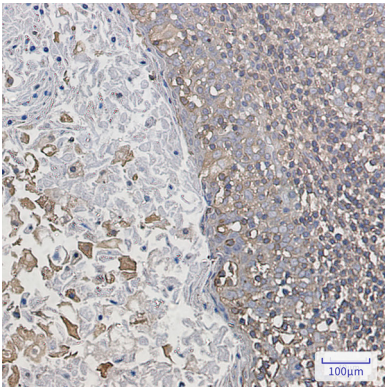
## 이미지 데이터



ARPC2 항를 사용하여 쥐 뇌, C6, 3T3, HeLa 세포 등에서 ARPC2 의 위치 단백 분을 수행한다.



ARPC2 항와 DAPI(청)를 사용하여 HeLa 세포에서 ARPC2(녹)를 면역표화 분한 결과



표편에 표된 조직에 ARPC2 항를 이용한 조직화 분을 하였다. 항화하는 고온 조직의 온도를 pH 6.0 용를 사용 하였다.