

**제품명:** 액틴 관련 단백질 3 토끼 단클론 항체

**카탈로그 번호:** AMRe85307

연구용 전용

## 요약

설명	재조합 토끼 단클론 항체
숙주	토끼
적용	WB, IHC, ICC
반응성	인간 쥐 생체
결합	비결합
변형	수정치 없음
아이소타입	IgG
클론성	단클론
형태	액체
농도	0.62mg/ml. 본 제품의 농도는 재조비에 따라 다를 수 있습니다.
Storage	Aliquot 하여 $-20^{\circ}\text{C}$ 에 보관 (12 개월 유효). 냉동/해동 반복을 피하십시오.
Shipping	Ice bags
버퍼	0.05% 아지드 트롬, 0.05% 보오 단백질 및 50% 글리세롤 함유된 TBS 용액에 정제된 형태
정제	천상 정제

## 적용

희석 비율	WB 1:500-1:1000, IHC 1:50-1:100, ICC 1:50-1:200
분자량	Calculated MW: 47 kDa; Observed MW: 47 kDa

## 항원 정보

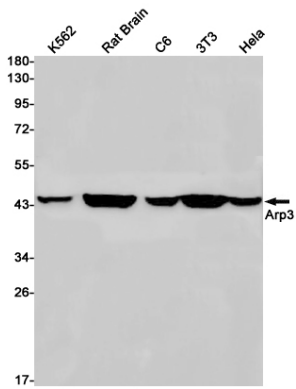
유전자명	Actin Related Protein 3
다른 이름	ACTR3; ARP3; Actin-related protein 3; Actin-like protein 3
유전자 ID	10096.0
SwissProt ID	P61158
면역원	인간 Arp3의 합성 펩타이드

## 배경

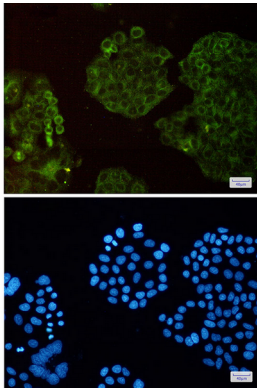
Arp2/3 복합체는 NIH3T3 세포의 골격 구성에 관여한다. 다른 모델 연구에서는 Arp2/3 복합체가 중추 신경 및 시냅스 기능에 필수적인 것으로 밝혀졌다.

## 연구 분야

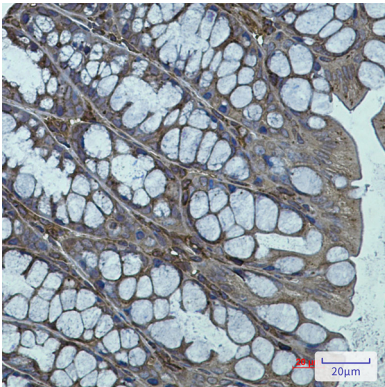
## 이미지 데이터



Arp3 항을 사용하여 K562, 쥐 뇌 C6, 3T3, HeLa 세포 등에서 Arp3의 위치를 분석하였다.



Arp3 항에 DAPI(청색)를 사용하여 HeLa 세포에서 Arp3(녹색)를 면역세포화 분석 결과



표면 세포막 구조에 대한 관련 단백질 항을 이용한 조직화 분석 향인하여는 고온 조건의 온도를 pH 6.0 용액 사용 하였다.