

제품명: 아쿠아포린 2 토끼 단클론 항체

카탈로그 번호: AMRe85301

연구용 전용

요약

설명	재조합 토끼 단클론 항체
숙주	토끼
적용	WB, IHC, IP
반응성	인간
결합	비결합
변형	수정치 없음
아이소타입	IgG
클론성	단클론
형태	액체
농도	-
Storage	Aliquot 하여 -20°C 에 보관(12개월 유효). 냉동/해동 반복을 피하십시오.
Shipping	Ice bags
버퍼	0.05% 아지다블루 0.05% 보오단백질 및 50% 글리세롤 함유한 TBS 용액에 저장된 형태
정제	천상정제

적용

희석 비율	WB 1:500-1:1000, IHC 1:50-1:100, IP 1:10-1:20
분자량	Calculated MW: 29 kDa; Observed MW: 37 kDa

항원 정보

유전자명	Aquaporin 2
다른 이름	AQP-CD; WCH-CD
유전자 ID	359.0
SwissProt ID	P41181
면역원	인간 아쿠아포린 2의 항원 펩타이드

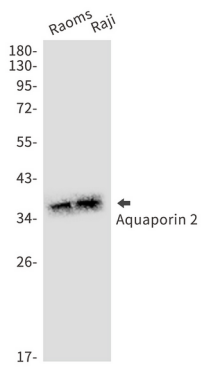
배경

아쿠아포린 2의 기능은 세포막을 가로질러 물이 자유롭게 이동할 수 있도록 하는 것입니다. 아쿠아포린 2는 신경 세포에 존재하며 통수 세포나 소포에 관련되어 있습니다. 아쿠아포린 2는 수분 조절에 중요한 역할을 합니다. 아쿠아포린 2를 표적화하는 소포체 막을 형성하여 아쿠아포린 2가 세포막에서 물 수송을 조절할 수 있도록 합니다.

연구 분야

-

이미지 데이터



Raoms 및 Raji 세포에서 Aquaporin 2 항을 사용하여 Aquaporin 2를 웨스턴 블롯 분석함