

제품명: APPL 토끼 단클론 항체

카탈로그 번호: AMRe85299

연구용 전용

요약

설명	재조합 토끼 단클론 항체
숙주	토끼
적용	WB, IHC
반응성	인간 쥐 생체
결합	비결합
변형	수정치 없음
아이소타입	IgG
클론성	단클론
형태	액체
농도	-
Storage	Aliquot 하여 -20°C 에 보관(12 개월 유효). 냉동/해동 반복을 피하십시오.
Shipping	Ice bags
버퍼	0.05% 아지다티딘, 0.05% 보르나이트, 50% 글리세롤, 1% BSA 용액, 0.1% Triton X-100 용액
정제	천상정제

적용

희석 비율	WB 1:500-1:1000, IHC 1:50-1:100
분자량	Calculated MW: 80 kDa; Observed MW: 80 kDa

항원 정보

유전자명	APPL
다른 이름	APPL1; APPL; DIP13A; KIAA1428; DCC-interacting protein 13-alpha; Dip13-alpha; Adapter protein containing PH domain; PTB domain and leucine zipper motif 1
유전자 ID	26060.0
SwissProt ID	Q9UKG1
면역원	인간 APPL의 합성 펩타이드

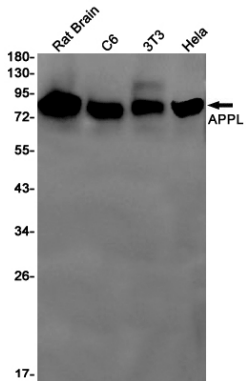
배경

인간 APPL은 세포골격에 결합하는 단백질로, 인산화 및 인산 가수분해 효소에 의해 인산화된 단백질에 대한 인산 의존적 결합을 조절하는 데 관여한다. Rab5를 핵심 단백질로 인산화. 인산 가수분해 효소 결합을 조절하는 데 관여한다.

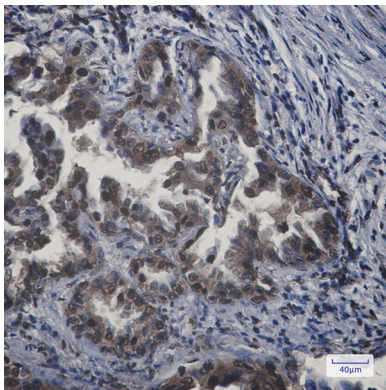
연구 분야

-

이미지 데이터



APPL 항체를 사용하여 쥐 뇌, C6, 3T3, HeLa 세포 용출액에서 APPL의 위치 단백질 분석을 수행했다.



APPL 항체를 용매와 핀코에인 표암 조직 면역조직화 분석 항원 특이성 고온 조건 연구 시를 pH 6.0 용액 사용했다.