

제품명: APPBP1 토끼 단클론 항체

카탈로그 번호: AMRe85298

연구용 전용

요약

설명	재조합 토끼 단클론 항체
숙주	토끼
적용	WB, IP
반응성	인간
결합	비결합
변형	수정치 없음
아이소타입	IgG
클론성	단클론
형태	액체
농도	-
Storage	Aliquot 하여 -20°C 에 보관(12개월 유효). 냉동/해동 반복을 피하십시오.
Shipping	Ice bags
버퍼	0.05% 아지드 트류프, 0.05% 보르나이트, 50% 글리세롤, 1% BSA 용액에 0.1% Triton X-100
정제	천상정제

적용

희석 비율	WB 1:500-1:1000, IP 1:10-1:20
분자량	Calculated MW: 60 kDa; Observed MW: 60 kDa

항원 정보

유전자명	APPBP1
다른 이름	NEDD8 activating enzyme E1 subunit 1; HPP1; ula-1; APPBP1; A-116A10.1
유전자 ID	8883.0
SwissProt ID	Q13564
면역원	인간 APPBP1의 합성 펩타이드

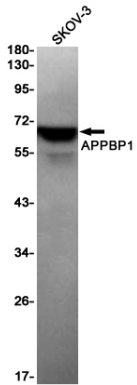
배경

이 항체는 UBA3-NAE1 E1 효소의 E1 서브유닛인 NEDD8의 C-말단 글리코실 잔류물 ATP 로아제화 후 이 잔류물을 인식하여 NEDD8-UBA3 복합체와 유 AMP 를 생성함으로써 NEDD8 을 활성화한다. 이 항체는 E1 은 NEDD8 을 UBE2M 의 촉매 서브단위로 전환한다. 이 S-M 결합을 통해 새로운 E2-E1 복합체가 형성된다. NAE1 의 결합은 NEDD8 접합이 조절을 통해 세포 사멸을 유발한다.

연구 분야

세포질

이미지 데이터



APPBP1 항을 사용하여 SKOV-3 세포 용출액에서 APPBP1의 위치를 분석을 수행한다