

제품명: AP3M1 토끼 단클론 항체

카탈로그 번호: AMRe85293

연구용 전용

요약

설명	재조합토끼단클론항체
숙주	표기
적용	WB
반응성	인간 쥐 생체
결합	비결합
변형	수정치 없음
아이소타입	IgG
클론성	단클론
형태	액체
농도	-
Storage	Aliquot 하여 -20°C 에 보관(12 개월 유효). 냉동/해동 반복을 피하십시오.
Shipping	Ice bags
버퍼	0.05% 아지드 트류름 0.05% 보르나트 및 50% 글리세롤 함유된 TBS 용액에 저장된 형태
정제	천상정제

적용

희석 비율	WB 1:500-1:1000
분자량	Calculated MW: 47 kDa; Observed MW: 47 kDa

항원 정보

유전자명	AP3M1
다른 이름	AP-3 adaptor complex mu3A subunit; Adaptor-related protein complex 3 subunit mu-1; Mu-adaptin 3A; Mu3A-adaptin
유전자 ID	26985.0
SwissProt ID	Q9Y2T2
면역원	인간 AP3M1의 항원 펩타이드

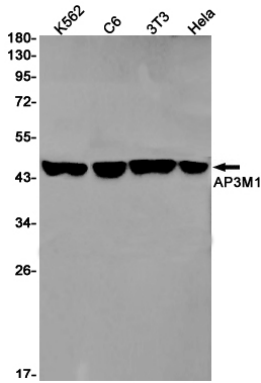
배경

AP-3 복합체는 AP-3 단백질 클러스터에 속하는 여러 단백질로 구성되어 있습니다. 이 복합체는 글리코실레이션과 주된 구조에 관여합니다. AP-3는 글리코실레이션의 형성을 촉진하고 조류의 골수 세포에서 접착에 관여할 수 있습니다. BLOC-1 복합체는 AP-3는 세포에서 조류의 골수 세포를 인간 골수 세포로 전환하는 데 필수적입니다.

연구 분야

-

이미지 데이터



K562, C6, 3T3, HeLa 세포에서 AP3M1 항체를 사용하여 AP3M1의 발현을 확인하였다.