

**제품명: AP2** 알파 토끼 단클론 항체

**카탈로그 번호: AMRe85291**

연구용 전용

## 요약

설명	재조합 토끼 단클론 항체
숙주	토끼
적용	WB, IP
반응성	쥐
결합	비결합
변형	수정치 없음
아이소타입	IgG
클론성	단클론
형태	액체
농도	-
Storage	Aliquot 하여 $-20^{\circ}\text{C}$ 에 보관(12 개월 유효). 냉동/해동 반복을 피하십시오.
Shipping	Ice bags
버퍼	0.05% 아지다 트루프, 0.05% 보오 단백질, 50% 글리세롤 함유 TBS 용액에 정제된 형태
정제	천상정제

## 적용

희석 비율	WB 1:500-1:1000, IP 1:10-1:20
분자량	Calculated MW: 48 kDa; Observed MW: 48 kDa

## 항원 정보

유전자명	AP2 alpha
다른 이름	AP-2; BOFS; AP2TF; TFAP2; AP-2alpha
유전자 ID	7020.0
SwissProt ID	P05549
면역원	인 AP2 알파 합성 펩타이드

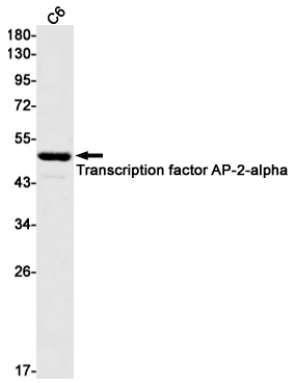
## 배경

AP-2는 유전자 발현 및 세포 분열에 중요한 역할을 하는 전사 인자로서, DNA 결합 단백질이다. AP-2 인자 중 AP-2 $\alpha$ 는 5'-GCCNNNGGC-3'에 결합하는 올 뉴클레오타이드 결합 부위를 가진 중요한 전사 인자이다.

## 연구 분야

-

## 이미지 데이터



AP2 양항체를 사용하여 C6 세포 용출액에서 AP2 양의 위양성 여부를 분석하였다.