

제품명: 안넥신 A2 토끼 단클론 항체

카탈로그 번호: AMRe85288

연구용 전용

요약

설명	재조합 토끼 단클론 항체
숙주	토끼
적용	WB, ICC
반응성	인간 위생체
결합	비결합
변형	수정치 없음
아이소타입	IgG
클론성	단클론
형태	액체
농도	-
Storage	Aliquot 하여 -20°C 에 보관(12 개월 유효). 냉동/해동 반복을 피하십시오.
Shipping	Ice bags
버퍼	0.05% 아지드 트롬 0.05% 보르나이트 및 50% 글리세롤 함유한 TBS 용액에 저장된 형태
정제	천상정제

적용

희석 비율	WB 1:500-1:1000, ICC 1:50-1:200
분자량	Calculated MW: 39 kDa; Observed MW: 39 kDa

항원 정보

유전자명	Annexin A2 ANXA2; ANX2; ANX2L4; CAL1H; LPC2D; Annexin A2; Annexin II; Annexin-2; Calpactin I heavy chain; Calpactin-1 heavy chain; Chromobindin-8; Lipocortin II; Placental anticoagulant protein IV; PAP-IV; Protein I; p36
다른 이름	
유전자 ID	302.0
SwissProt ID	P07355
면역원	인간 Annexin A2의 합성 펩타이드

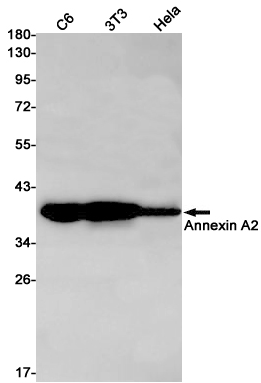
배경

Annexin A2의 단백질 구조는 Annexin A2는 유-액인 스니핑 SNARE 복합체 RNA 및 비수소 결합 단백질 및 단백질 상호작용하는 것으로 알려져 있다.

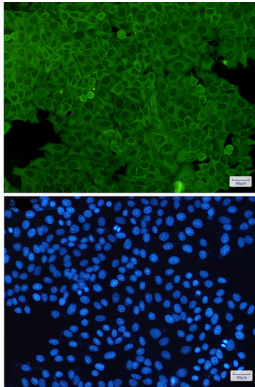
연구 분야

-

이미지 데이터



Annexin A2 항을 사용하여 C6, 3T3, HeLa 세포를 묻어 Annexin A2 의 위치를 분석을 수행한다.



HeLa 세포에서 Annexin A2 항체(녹색)와 DAPI(청색)를 이용한 Annexin A2(녹색)의 위치를 확인한다.