

제품명: 알파 시누클레인 토끼 단클론 항체

카탈로그 번호: AMRe85281

연구용 전용

요약

설명	재조합 토끼 단클론 항체
숙주	토끼
적용	WB, IHC, IP
반응성	인공 쥐
결합	비결합
변형	수정치 없음
아이소타입	IgG
클론성	단클론
형태	액체
농도	-
Storage	Aliquot 하여 -20°C 에 보관(12 개월 유효). 냉동/해동 반복을 피하십시오.
Shipping	Ice bags
버퍼	0.05% 아지다티륨, 0.05% 보르나이트, 50% 글리세롤, 1% BSA 용액, 0.1% Triton X-100 용액
정제	천상정제

적용

희석 비율	WB 1:500-1:1000, IHC 1:50-1:100, IP 1:10-1:20
분자량	Calculated MW: 14 kDa; Observed MW: 18 kDa

항원 정보

유전자명	alpha Synuclein
다른 이름	SNCA; NACP; PARK1; Alpha-synuclein; Non-A beta component of AD amyloid; Non-A4 component of amyloid precursor; NACP
유전자 ID	6622.0
SwissProt ID	P37840
면역원	인공 알파 시누클레인 재조합 단백질

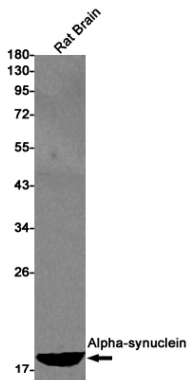
배경

도파민 및 신경조절에 관여하는 단백질로, 알츠하이머병과 파킨슨병의 주요 병인 인자로 알려져 있습니다. 알파 시누클레인 단백질의 과발현은 알츠하이머병과 파킨슨병의 병리학적 특징인 신경 섬유 소체 형성을 유발합니다. SNCA 유전자형은 알츠하이머병과 파킨슨병의 발병 위험을 증가시킵니다. 알파 시누클레인 단백질의 과발현은 알츠하이머병과 파킨슨병의 병리학적 특징인 신경 섬유 소체 형성을 유발합니다.

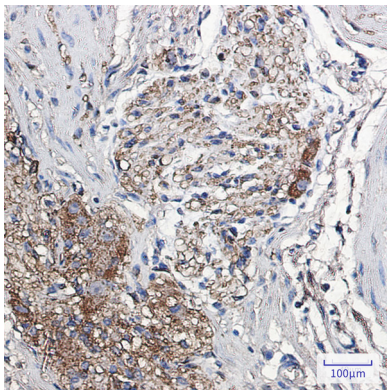
연구 분야

-

이미지 데이터



알파시클린항체를 사용하여 뇌 용출액에서 알파시클린을 위한 단백질을 분석했다.



알파시클린항체를 용해된 뇌액에서 결합 조직의 면역조직화 분석을 위해 고온 조건에서 pH 6.0 용액에 사용했다.