

제품명: 알파 튜블린 토끼 단클론 항체

카탈로그 번호: AMRe85279

연구용 전용

요약

설명	재조합 토끼 단클론 항체
숙주	토끼
적용	WB, IHC, ICC, IP
반응성	인간 쥐 생체 샘플
결합	비결합
변형	수정치 없음
아이소타입	IgG
클론성	단클론
형태	액체
농도	0.49mg/ml. 본 제품의 농도는 재조비에 따라 다를 수 있습니다.
Storage	Aliquot 하여 -20°C 에 보관 (12 개월 유효). 냉동/해동 반복을 피하십시오.
Shipping	Ice bags
버퍼	0.05% 아지다티움, 0.05% 보오닌, 필립스 50% 글리세롤 함유 TBS 용액에 저장된 형태
정제	천상정제

적용

희석 비율	WB 1:500-1:1000, IHC 1:50-1:100, ICC 1:50-1:200, IP 1:10-1:20
분자량	Calculated MW: 50 kDa; Observed MW: 50 kDa

항원 정보

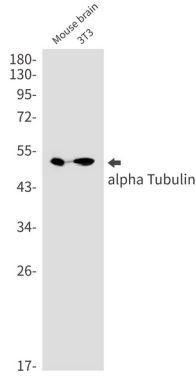
유전자명	alpha Tubulin
다른 이름	ALS22; TUBA1; H2-ALPHA
유전자 ID	7277.0
SwissProt ID	P68366
면역원	인간 알파 튜블린의 합성 펩타이드

배경

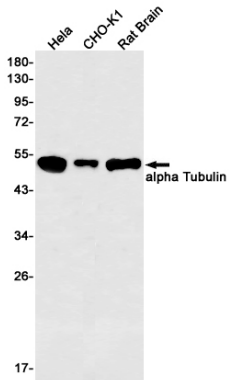
TUBA1A 튜블린 유전자의 주요 구성 요소입니다. 튜블린은 GTP 분자 두 개를 결합하여 하나의 미세소관 고리 구조를 형성하는 데 필요한 알파 튜블린 비활성화 분자에 결합합니다.

연구 분야

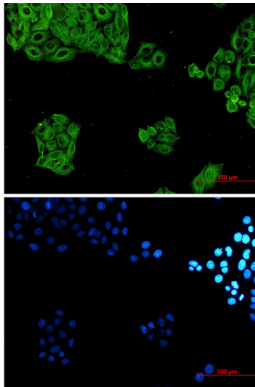
이미지 데이터



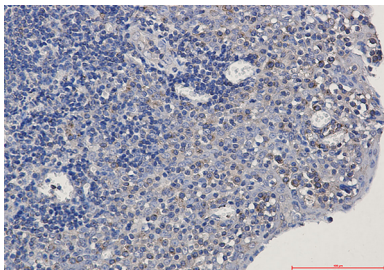
알파튜블린 항체를 사용하여 마우스 뇌 3T3 세포 용출액에서 알파튜블린을 위한 블롯 분석을 수행했다.



HeLa, CHO-K1 및 쥐 뇌 용출액에서 알파튜블린 항체를 사용하여 알파튜블린을 위한 블롯 분석을 수행했다.



알파튜블린 항체와 DAPI (핵색)를 사용하여 세포에서 알파튜블린(녹색)의 면역세포화 분석을 수행했다.



표면에 표본이 있는 조직에 알파튜블린 항체를 이용한 면역조직화 분석을 수행했다. 항원-항체는 고염 조건인 pH 6.0 용액을 사용하였다.