

제품명: 알파 사르코글리칸 토끼 단클론 항체

카탈로그 번호: AMRe85278

연구용 전용

요약

설명	재조합 토끼 단클론 항체
숙주	토끼
적용	WB, IHC, IP
반응성	인간 쥐 생체
결합	비결합
변형	수정되지 않음
아이소타입	IgG
클론성	단클론
형태	액체
농도	-
Storage	Aliquot 하여 -20°C 에 보관(12 개월 유효). 냉동/해동 반복을 피하십시오.
Shipping	Ice bags
버퍼	0.05% 아지드 트류프, 0.05% 보르나트, 50% 글리세롤, 1% 헴인, TBS 용액에 저장된 항체
정제	천상정제

적용

희석 비율	WB 1:500-1:1000, IHC 1:50-1:100, IP 1:10-1:20
분자량	Calculated MW: 43 kDa; Observed MW: 50 kDa

항원 정보

유전자명	alpha Sarcoglycan
다른 이름	SGCA; ADL; DAG2; Alpha-sarcoglycan; Alpha-SG; 50 kDa dystrophin-associated glycoprotein; 50DAG; Adhalin; Dystroglycan-2
유전자 ID	6442.0
SwissProt ID	Q16586
면역원	인간 알파 사르코글리칸의 항원 펩타이드

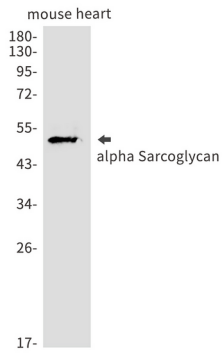
배경

근형성 복합체 구성요소로서 근육 단백질 복합체와 결합하며, F-액틴 필라멘트와 결합하는 역할을 한다.

연구 분야

-

이미지 데이터



알파 사르코글리칸을 사용하여 심장 조직에서 사르코글리칸을 확인했습니다.