

**제품명:** 알파 1a 아드레날린 수용체 토끼 단클론 항체

**카탈로그 번호:** AMRe85277

연구용 전용

## 요약

설명	재조합 토끼 단클론 항체
숙주	토끼
적용	WB, IHC
반응성	쥐
결합	비결합
변형	수정치 없음
아이소타입	IgG
클론성	단클론
형태	액체
농도	-
Storage	Aliquot 하여 -20°C 에 보관(12 개월 유효). 냉동/해동 반복을 피하십시오.
Shipping	Ice bags
버퍼	0.05% 아지다티륨 0.05% 보오단백질 및 50% 글리세롤 함유한 TBS 용액에 저장된 형태
정제	천상정제

## 적용

희석 비율	WB 1:500-1:1000, IHC 1:50-1:100
분자량	Calculated MW: 51 kDa; Observed MW: 51 kDa

## 항원 정보

유전자명	alpha 1a Adrenergic Receptor
다른 이름	ADRA1A; ADRA1C; Alpha-1A adrenergic receptor; Alpha-1A adrenoreceptor; Alpha-1A adrenoceptor; Alpha-1C adrenergic receptor; Alpha-adrenergic receptor 1c
유전자 ID	148.0
SwissProt ID	P35348
면역원	인간 알파 1a 아드레날린 수용체 항원 단백질

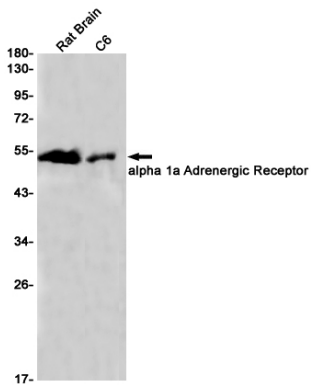
## 배경

이 알파 1a 아드레날린 수용체는 G 단백질 결합형 2 차원 단백질로, 알파 1G 단백질과 유사한 구조를 가진다. 그것은 G(q) 및 G(11) 단백질에 의해 매개된다. ADRA1A-ADRA1B 유전자 쌍은 심근에서 페타이드(PE) 자극 ERK 신호전달을 조절한다.

## 연구 분야

-

## 이미지 데이터



알파1a 아드레날린 수용체를 사용하여 C6 종주에서 알파1a 아드레날린 수용체 유전 발현을 수행함.