

**제품명: CTNNA1** 토끼 단클론 항체

**카탈로그 번호: AMRe85276**

연구용 전용

## 요약

설명	재조합 토끼 단클론 항체
숙주	표기
적용	WB, IP
반응성	인간 쥐 생체
결합	비결합
변형	수정치 없음
아이소타입	IgG
클론성	단클론
형태	액체
농도	-
Storage	Aliquot 하여 $-20^{\circ}\text{C}$ 에 보관(12 개월 유효). 냉동/해동 반복을 피하십시오.
Shipping	Ice bags
버퍼	0.05% 아지다티딘, 0.05% 보르나티딘, 50% 글리세롤, 1% BSA 용액에 저장된 형태
정제	천상정제

## 적용

희석 비율	WB 1:500-1:1000, IP 1:10-1:20
분자량	Calculated MW: 100 kDa; Observed MW: 100 kDa

## 항원 정보

유전자명	CTNNA1
다른 이름	Catenin alpha-1; Alpha E-catenin; Cadherin-associated protein; Renal carcinoma antigen NY-REN-13
유전자 ID	1495.0
SwissProt ID	P35221
면역원	인간 알파 1 캐티닌 항원

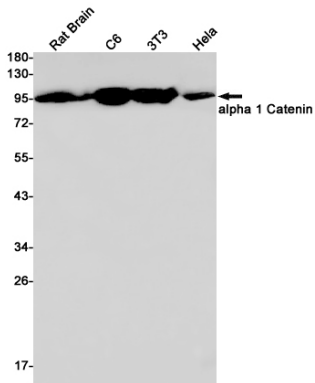
## 배경

접합은 세포-세포 접합을 형성하는 중요한 구조 단백질로, 조직의 안정성 및 구조에 중요한 역할을 합니다. 접합은 세포-세포 접합 단백질로 구성되어 있으며, 이 단백질은 결합에 주로 인산화된 티로신 잔기를 포함합니다.

## 연구 분야

-

## 이미지 데이터



CTNNA1 항체를 사용하여 뇌, C6, 3T3, HeLa 세포를 이용하여 alpha 1 Catenin 단백질 발현을 확인하였다.