

**제품명: ALDH7A1** 토끼 단클론 항체

**카탈로그 번호: AMRe85270**

연구용 전용

## 요약

설명	재조합 토끼 단클론 항체
숙주	토끼
적용	WB, ICC, IP
반응성	인간 쥐
결합	비결합
변형	수정치 없음
아이소타입	IgG
클론성	단클론
형태	액체
농도	0.62mg/ml. 본 제품의 농도는 재조비에 따라 다를 수 있습니다.
Storage	Aliquot 하여 $-20^{\circ}\text{C}$ 에 보관 (12 개월 유효). 냉동/해동 반복을 피하십시오.
Shipping	Ice bags
버퍼	0.05% 아지다 트루름 0.05% 보오 단백질 및 50% 글리세롤 함유된 TBS 용액에 저장된 항체
정제	천상정제

## 적용

희석 비율	WB 1:500-1:1000, ICC 1:50-1:200, IP 1:10-1:20
분자량	Calculated MW: 58 kDa; Observed MW: 58 kDa

## 항원 정보

유전자명	ALDH7A1
다른 이름	aldehyde dehydrogenase 7 family member A1; EPD; PDE; ATQ1
유전자 ID	501.0
SwissProt ID	P49419
면역원	인간 ALDH7A1의 일부분이다.

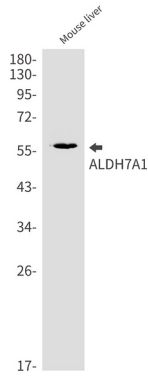
## 배경

대안 기능을 수행하는 효로 중 한 보호를 제공한다. 비인양 효를 중화 시키는 것 및 탈공제인 비인양 효이다. 지질과 핵산의 아 탈효를 대하여 신의 노년 후 세포를 포함한다. 이 효는 근육에 풍부하다.

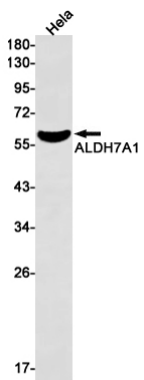
## 연구 분야

-

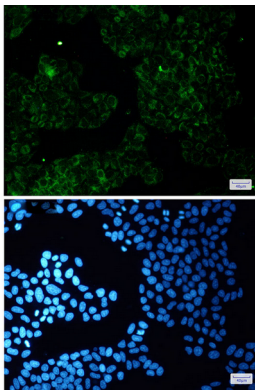
## 이미지 데이터



ALDH7A1 항을 사용하여 마우스 간 조직에서 ALDH7A1의 위치 단백질을 수행합니다.



ALDH7A1 항을 사용하여 HeLa 세포 용출액에서 ALDH7A1의 위치 단백질을 수행합니다.



ALDH7A1 항과 DAPI(청색)를 사용하여 HeLa 세포에서 ALDH7A1(녹색)의 면역표지화분을 수행했다.