

**제품명: ALAS2** 토끼 단클론 항체

**카탈로그 번호: AMRe85268**

연구용 전용

## 요약

설명	재조합 토끼 단클론 항체
숙주	토끼
적용	WB, IP
반응성	인간 쥐 생체
결합	비결합
변형	수정치 없음
아이소타입	IgG
클론성	단클론
형태	액체
농도	-
Storage	Aliquot 하여 $-20^{\circ}\text{C}$ 에 보관(12 개월 유효). 냉동/해동 반복을 피하십시오.
Shipping	Ice bags
버퍼	0.05% 아지다티움 0.05% 보르나이트 50% 글세롤 함유된 TBS 용액에 정제된 항체
정제	천상정제

## 적용

희석 비율	WB 1:500-1:1000, IP 1:10-1:20
분자량	Calculated MW: 65 kDa; Observed MW: 65 kDa

## 항원 정보

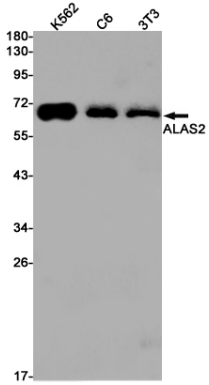
유전자명	ALAS2
다른 이름	ASB; ANH1; XLSA; ALASE; XLDPP; XLEPP; ALAS-E; SIDBA1
유전자 ID	212.0
SwissProt ID	P22557
면역원	인간 ALAS2의 합성 펩타이드

## 배경

개체 동물은 두 가지 형태 ALA 합성이 있습니다. 하나는 정맥 주사형이고 다른 하나는 조직에서 발견되는(유방) 형태입니다.

## 연구 분야

## 이미지 데이터



ALAS2 항체를 사용하여 K562, C6, 3T3 세포 용출액에서 ALAS2의 위치 단백질을 추출한다