

**제품명: AHA1** 토끼 단클론 항체

**카탈로그 번호: AMRe85266**

연구용 전용

## 요약

|          |   |
|----------|---|
| 설명       | 재조합 토끼 단클론 항체   |
| 숙주       | 표기  |
| 적용       | WB, IP  |
| 반응성      | 인간 쥐 생체   |
| 결합       | 비결합   |
| 변형       | 수정치 없음  |
| 아이소타입    | IgG   |
| 클론성      | 단클론   |
| 형태       | 액체  |
| 농도       | -   |
| Storage  | Aliquot 하여 $-20^{\circ}\text{C}$ 에 보관(12 개월 유효). 냉동/해동 반복을 피하십시오. |
| Shipping | Ice bags  |
| 버퍼       | 0.05% 아지드 트류스 0.05% 보르나트 50% 글세롤 함유된 TBS 용액에 정제된 형태               |
| 정제       | 천상정제  |

## 적용

|       |  |
|-------|--|
| 희석 비율 | WB 1:500-1:1000, IP 1:10-1:20              |
| 분자량   | Calculated MW: 38 kDa; Observed MW: 42 kDa |

## 항원 정보

|              |   |
|--------------|---|
| 유전자명         | AHA1  |
| 다른 이름        | AHSA1; C14orf3; HSPC322; Activator of 90 kDa heat shock protein ATPase homolog 1; AHA1; p38 |
| 유전자 ID       | 10598.0   |
| SwissProt ID | O95433  |
| 면역원          | 인간 AHA1의 합성 펩타이드  |

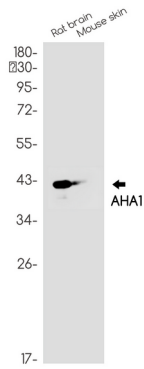
## 배경

HSP90 ATPase 활성을 저하는 단백질 유성인계. 소체에서 저체온에 과열 증후군에 영향을 미칠 수 있음

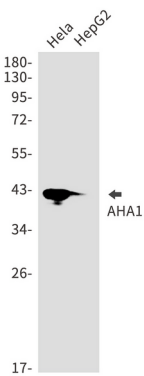
## 연구 분야

-

## 이미지 데이터



AHA1 항를 사용하여 쥐 뇌 및 마우스 피부에서 AHA1의 위치를 분석을 수행합니다.



AHA1 항를 사용하여 HeLa 및 HepG2 세포에서 AHA1의 위치를 분석을 수행합니다.