

제품명: 액티빈 수용체 IA 형 토끼 단클론 항체

카탈로그 번호: AMRe85254

연구용 전용

요약

설명	재조합 토끼 단클론 항체
숙주	토끼
적용	WB, IP
반응성	인간 쥐
결합	비결합
변형	수정치 없음
아이소타입	IgG
클론성	단클론
형태	액체
농도	-
Storage	Aliquot 하여 -20°C 에 보관(12 개월 유효). 냉동/해동 반복을 피하십시오.
Shipping	Ice bags
버퍼	0.05% 아지드 트롬 0.05% 보르나이트 50% 글세롤 함유한 TBS 용액에 저장된 항체
정제	천상정제

적용

희석 비율	WB 1:500-1:1000, IP 1:10-1:20
분자량	Calculated MW: 57 kDa; Observed MW: 57 kDa

항원 정보

유전자명	Activin Receptor Type IA
다른 이름	ACTRI; Acvr1; ACVR1A; ACVRLK2; ALK2; FOP; SKR1; TSRI
유전자 ID	90.0
SwissProt ID	Q04771
면역원	인간 액티빈 수용체 IA 항원 단백질

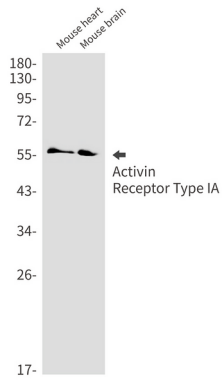
배경

리간드 결합 시 두 개의 활성 부위를 형성하는 이종 이량체 구조를 형성합니다. 활성 부위는 활성 부위를 인식하여 활성화하고 활성화된 수용체는 자신들끼리 SMAD 전조절자를 결합하여 활성화합니다.

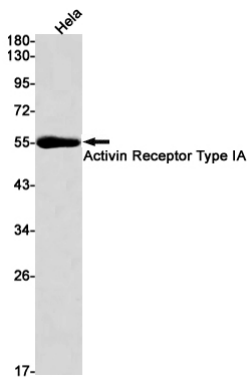
연구 분야

-

이미지 데이터



상기 심장 및 뇌 조직에서 Activin 수용체 I A 항을 사용하여 Activin 수용체 I A 항을 위한 분획하였다.



HeLa 세포에서 Activin 수용체 I A 항을 사용하여 Activin 수용체 I A 항을 위한 분획하였다.