

제품명: 액티빈 A 수용체 IB 형 토끼 단클론 항체

카탈로그 번호: AMRe85252

연구용 전용

요약

설명	재조합 토끼 단클론 항체
숙주	토끼
적용	WB
반응성	인간 쥐 생체
결합	비결합
변형	수정되지 않음
아이소타입	IgG
클론성	단클론
형태	액체
농도	-
Storage	Aliquot 하여 -20°C 에 보관(12 개월 유효). 냉동/해동 반복을 피하십시오.
Shipping	Ice bags
버퍼	0.05% 아지다티륨 0.05% 보르나비리딘 50% 글리세롤 함유 TBS 용액에 저장된 항체
정제	천상정제

적용

희석 비율	WB 1:500-1:1000
분자량	Calculated MW: 57 kDa; Observed MW: 57 kDa

항원 정보

유전자명	Activin A Receptor Type IB
다른 이름	ACVR1B; ACVRLK4; ALK4; Activin receptor type-1B; Activin receptor type IB; ACTR-IB; Activin receptor-like kinase 4; ALK-4; Serine/threonine-protein kinase receptor R2; SKR2
유전자 ID	91.0
SwissProt ID	P36896
면역원	인간 액티빈 A 수용체 IB 항원 단백질

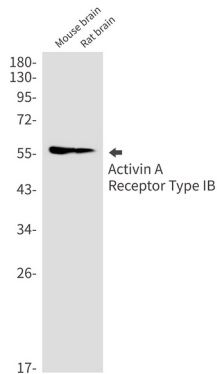
배경

리간드 결합 시 두 개의 인트라세포막 도메인 사이의 키메라 구조를 통해 복합체를 형성하는 활성형은 활성형 인트라세포막 도메인 결합된 활성형은 자외선을 거쳐 SMAD 전사 조절자와 결합하여 활성화한다 또한 TDP2 를 인산화한다

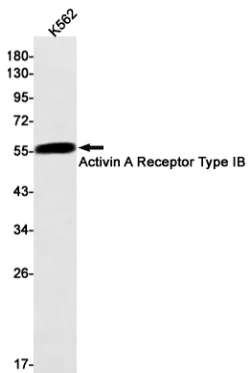
연구 분야

-

이미지 데이터



상기 뇌 조직 샘플에서 Activin A 수용체 B 형항체를 사용하여 Activin A 수용체 B 형에 대한 단백질 발현을 확인하였다.



K562 세포 샘플에서 Activin A 수용체 B 형항체를 사용하여 Activin A 수용체 B 형에 대한 단백질 발현을 확인하였다.