

제품명: AAMP 토끼 단클론 항체

카탈로그 번호: AMRe85246

연구용 전용

요약

설명	재조합 토끼 단클론 항체
숙주	묘
적용	WB
반응성	인간 쥐 생체
결합	비결합
변형	수정치 없음
아이소타입	IgG
클론성	단클론
형태	액체
농도	-
Storage	Aliquot 하여 -20°C 에 보관(12 개월 유효). 냉동/해동 반복을 피하십시오.
Shipping	Ice bags
버퍼	0.05% 아지드 트류프 0.05% 보르나이트 50% 글세롤 함유된 TBS 용액에 정제된 형태
정제	천상정제

적용

희석 비율	WB 1:500-1:1000
분자량	Calculated MW: 47 kDa; Observed MW: 47 kDa

항원 정보

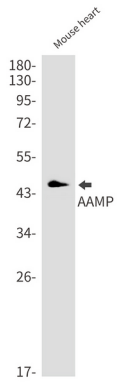
유전자명	AAMP
다른 이름	Angio-associated migratory cell protein
유전자 ID	14.0
SwissProt ID	Q13685
면역원	인간 AAMP의 합성 펩타이드

배경

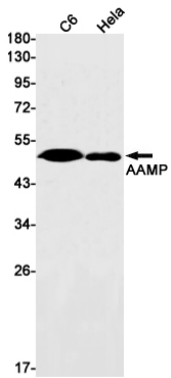
혈관생성 세포에 관련한다. 평활근 세포에서는 RhoA 경로를 통해 작용할 수 있다.

연구 분야

이미지 데이터



AAMP 항체를 사용하여 심장 조직에서 AAMP의 단백질을 확인합니다.



AAMP 항체를 사용하여 C6 및 HeLa 세포에서 AAMP의 단백질을 확인합니다.